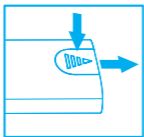




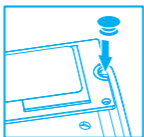
RHINO M.2 NVME LITE

User Manual

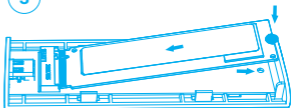
1



2



3



22X30



22X42



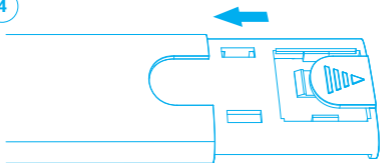
22X60



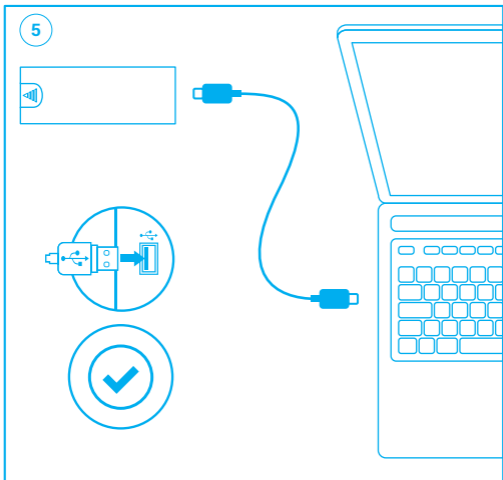
22X80



4



5



CAUTION!

Please wear ground bracelet or touch metal faucet to release the static electricity.

The external enclosure's PCB is very sensitive to static discharges.

EN

INSTALLATION

1. Push the bottom side of the enclosure and slide to pull out the inner bay.
2. Remove the silicone pin and position it in the notch of the SSD (not included).
3. Insert the SSD at an angle and faceup with the connector aligned and push down on the silicone pin to secure it into place. The enclosure can accommodate 30/42/60/80 mm drive lengths.
4. Place the bay back inside the aluminum case.
5. Connect the adapter to a USB-C port on your host device with the included USB-C cable.

- The computer should automatically detect and install the new device.
- LED light indicates the working status
- To ensure correct functionality of the device it is required to format the drive during the first use.

NOTE:

- Always safely remove the hardware from your computer before disconnecting the devices. Improper removal may lead to data loss or damage the hardware.
- Always keep a backup copy of your files. Manufacturer does not take responsibility for damages resulting from lost data due to wrong operation or malfunction of the product, the software, personal computers or peripheral devices.
- Warming up of the case surface is an usual feature and doesn't mean a defect. It is caused by cooling the electronics inside the case.

SAFETY INFORMATION

- Use as intended, improper usage may break the device.
- Non-authorized repairs or disassembly voids the warranty and may damage the product.
- Dropping or hitting the device may lead to device being damaged, scratched or flawed in other way.
- Do not use the product in low and high temperatures, strong magnetic fields and damp or dusty surroundings.

GENERAL

- Product covered with 24-month warranty.
- The safe product, conforming to the EU requirements.
- The safe product, conforming to the UKCA requirements.
- The product is made in accordance with RoHS European standard.
- The WEEE symbol (the crossed-out wheeled bin) using indicates that this product is not home waste. Appropriate waste management aids in avoiding consequences which are harmful for people and environment and result from dangerous materials used in the device, as well as improper storage and processing. Segregated household waste collection aids recycle materials and components of which the device was made. In order to get detailed information about recycling this product please contact your retailer or a local authority.



ATTENTION!

Pour éliminer le risque de décharge électrostatique, il est recommandé de mettre un bracelet antistatique avant de monter le lecteur.

FR

INSTALLATION

1. Pousser le côté inférieur du boîtier et le faire glisser pour sortir la baie intérieure.
 2. Retirez la goupille en silicone et placez-la dans l'encoche du disque SSD (non inclus).
 3. Insérez le disque SSD de biais, face vers le haut, avec le connecteur aligné, et appuyez sur la broche en silicone pour le fixer en place. Le boîtier peut accueillir des disques d'une longueur de 30/42/60/80 mm.
 4. Remplacez la baie à l'intérieur du boîtier en aluminium.
 5. Connectez l'adaptateur à un port USB-C de votre périphérique hôte à l'aide du câble USB-C fourni.
- L'ordinateur devrait détecter et installer automatiquement le nouveau dispositif.
 - Le voyant lumineux indique l'état de fonctionnement.
 - Pour garantir le bon fonctionnement du dispositif, il est nécessaire de formater le lecteur lors de la première utilisation.

REMARQUE:

- Avant de déconnecter le matériel, il faut toujours le retirer en toute sécurité de votre ordinateur. Un retrait incorrect peut entraîner une perte de données ou endommager le matériel.
- Conservez toujours une copie de sauvegarde de vos fichiers. Le fabricant ne peut être tenu responsable des dommages résultant de la perte de données due à une mauvaise utilisation ou à un dysfonctionnement du produit, du logiciel, des ordinateurs personnels ou des périphériques.
- Le réchauffement de la surface du boîtier est une caractéristique habituelle et ne signifie pas un défaut. Il est causé par le refroidissement des composants électroniques à l'intérieur du boîtier.

SÉCURITÉ

- Utiliser comme prévu, une mauvaise utilisation peut endommager l'appareil.
- Une réparation ou un démontage non autorisés annulera la garantie et peut endommager le produit.
- Faire tomber ou heurter l'appareil peut l'endommager, le rayer ou entraîner un dysfonctionnement de celui-ci.
- N'utilisez pas l'appareil à des températures basses et élevées, dans un champ magnétique puissant ou dans un environnement humide ou poussiéreux.

GÉNÉRALITÉS

- Garantie constructeur de 2 ans.
- Produit sûr, conforme aux exigences de l'UE.
- Produit fabriqué conformément à la norme européenne RoHS.
- Le symbole DEEE (poubelle barrée d'une croix) signifie que ce produit ne peut pas être traité comme déchet ménager. L'élimination correcte des déchets d'équipements permet d'éviter les risques pour la santé humaine et l'environnement, résultant de la présence éventuelle de substances, mélanges et composants dangereux dans l'équipement, ainsi que d'un stockage et d'un traitement inappropriés de ces équipements. La collecte sélective permet également de récupérer les matériaux et composants à partir desquels l'appareil a été fabriqué. Pour plus de détails sur le recyclage de ce produit, veuillez contacter le revendeur où vous l'avez acheté ou votre autorité locale.



RoHS



¡ATENCIÓN!

Para eliminar el riesgo de descarga electrostática, se recomienda que se ponga una pulsera antiestática antes de montar la unidad.

ES

INSTALACIÓN

1. Empuje la parte inferior de la caja y deslice para extraer la bahía interior.
 2. Retire el pasador de silicona y colóquelo en la muesca de la unidad SSD (no incluida).
 3. Inserte la unidad SSD en ángulo y boca arriba con el conector alineado y empuje hacia abajo el pasador de silicona para fijarla en su sitio. La carcasa admite unidades de 30/42/60/80 mm de longitud.
 4. Vuelva a colocar la bahía dentro de la caja de aluminio.
 5. Conecte el adaptador a un puerto USB-C de su dispositivo host con el cable USB-C incluido.
- El ordenador debería detectar e instalar automáticamente el nuevo dispositivo.
 - La luz LED indica el estado de funcionamiento.
 - Para asegurar el correcto funcionamiento del dispositivo es necesario formatear la unidad durante el primer uso.

NOTA:

- Retire siempre el equipo de su ordenador de forma segura antes de desconectar el dispositivo. Una extracción inadecuada puede provocar la pérdida de datos o dañar el equipo.
- Guarde siempre una copia de seguridad de sus archivos. El fabricante no se responsabiliza de los daños resultantes de la pérdida de datos debido a la utilización incorrecta del producto, o mal funcionamiento del software, los ordenadores personales o los dispositivos periféricos.
- El calentamiento de la superficie de la caja es una característica habitual y no representa un defecto. Este es causado por el enfriamiento de los componentes electrónicos dentro de la caja.

SEGURIDAD

- Utilizar conforme a su destino, un uso inadecuado puede ocasionar daños al dispositivo.
- Las reparaciones no autorizadas o el desmontaje anulan la garantía y pueden provocar un daño del producto.
- Dejar caer o golpear el dispositivo puede provocar daños del mismo, arañazos o causar una avería de otra forma.
- No se debe utilizar el dispositivo a temperaturas bajas ni altas, en un campo magnético intenso o en un entorno húmedo o con mucho polvo.

GENERALIDADES

- 2 años de garantía del fabricante.
- Producto fabricado de acuerdo con la norma europea RoHS
- Produit fabriqué conformément à la norme européenne RoHS.
- El símbolo WEEE (cubo de basura tachado) indica que el presente producto no se puede tratar como basura doméstica. La eliminación adecuada de los residuos de aparatos evita los riesgos para la salud humana y el medio ambiente derivados de la posible presencia de sustancias, mezclas y componentes peligrosos en los aparatos, así como del almacenamiento y procesamiento inadecuados de dichos aparatos. La recogida selectiva permite recuperar los materiales y componentes utilizados para fabricar el dispositivo. Para más detalles sobre el reciclaje del presente dispositivo, póngase en contacto con el distribuidor o con las autoridades locales competentes.



RoHS



CUIDADO!

Para eliminar o risco de descarga electrostática, é recomendado que coloque uma pulseira anti-estática antes de montar a unidade.

PT

INSTALAÇÃO

1. Empurre o lado inferior da caixa e deslize para retirar o compartimento interior.
 2. Retire o pino de silicone e coloque-o no entalhe do SSD (não incluído).
 3. Insira o SSD num ângulo e virado para cima com o conector alinhado e empurre para baixo o pino de silicone para o fixar no lugar. A caixa pode acomodar unidades com comprimentos de 30/42/60/80 mm.
 4. Volte a colocar o compartimento no interior da caixa de alumínio.
 5. Ligue o adaptador a uma porta USB-C no seu dispositivo anfitrião com o cabo USB-C incluído.
- O computador deve detectar e instalar automaticamente o novo dispositivo.
 - A luz LED indica o estado de funcionamento.
 - Para assegurar a funcionalidade correcta do dispositivo é necessário formatar a unidade durante a primeira utilização.

NOTA:

- Remova sempre em segurança o hardware do seu computador antes de desligar o dispositivo. A remoção inadequada pode levar à perda de dados ou danificar o hardware.
- Mantenha sempre uma cópia de segurança dos seus ficheiros. O fabricante não se responsabiliza por danos resultantes da perda de dados devido a mau funcionamento ou mau funcionamento do produto, do software, dos computadores pessoais ou dos dispositivos periféricos.
- O aquecimento da superfície da caixa é uma característica habitual e não significa um defeito. É causado pelo arrefecimento da electrónica no interior da caixa.

SEGURANÇA

- Utilizar conforme sua destinação, utilização inadequada pode danificar o dispositivo.
- Reparos ou desmontagens não autorizadas anulam a garantia e podem danificar o produto.
- Quedas ou golpes no dispositivo podem danificá-lo, arranhá-lo ou, de outra forma, resultar em mau funcionamento.
- Não utilizar o dispositivo em temperaturas demasiado baixas ou altas, em local sujeito a forte campo magnético ou em ambiente húmido ou empoeirado.

GERAL

- 2 anos de garantia do produtor.
- Produto seguro, em conformidade com os requisitos UE.
- Produto produzido em conformidade com a norma europeia RoHS.
- A utilização do símbolo WEEE (caixote do lixo riscado) significa que o presente produto não pode ser tratado como lixo doméstico. O processamento adequado do equipamento usado permite evitar riscos para a saúde humana e para o meio ambiente resultantes da possível presença de substâncias, misturas ou peças perigosas, bem como o armazenamento e processamento impróprio deste equipamento. A recolha seletiva permite também recuperar os materiais e componentes com que o dispositivo foi produzido. Para obter informações detalhadas sobre a reciclagem do presente produto deve contactar o ponto de venda a retalho onde foi efetuada a compra ou uma autoridade local.



RoHS



VORSICHT!

Um das Risiko einer elektrostatischen Entladung zu vermeiden, wird empfohlen, vor der Montage des Laufwerks ein Antistatik-Armband anzulegen.

DE

INSTALLATION

1. Drücken Sie auf die Unterseite des Gehäuses und ziehen Sie den inneren Schacht heraus.
 2. Entfernen Sie den Silikonstift und setzen Sie ihn in die Aussparung der SSD (nicht im Lieferumfang enthalten).
 3. Setzen Sie die SSD schräg und mit der Oberseite nach oben ein, so dass die Stifte ausgerichtet sind, und drücken Sie den Silikonstift nach unten, um sie zu sichern. Das Gehäuse ist für Laufwerkslängen von 30/42/60/80 mm geeignet.
 4. Setzen Sie den Schacht wieder in das Aluminiumgehäuse ein.
 5. Verbinden Sie den Adapter über das mitgelieferte USB-C-Kabel mit einem USB-C-Anschluss an Ihrem Host-Gerät.
- Der Computer sollte das neue Gerät automatisch erkennen und installieren.
 - Die LED-Leuchte zeigt den Betriebsstatus an.
 - Um die korrekte Funktion des Geräts sicherzustellen, muss das Laufwerk bei der ersten Verwendung formatiert werden.

HINWEIS:

- Entfernen Sie die Hardware immer sicher von Ihrem Computer, bevor Sie das Gerät abtrennen. Ein unsachgemäßes Entfernen kann zu Datenverlusten oder Beschädigung der Hardware führen.
- Erstellen Sie immer eine Sicherungskopie Ihrer Dateien. Der Hersteller übernimmt keine Verantwortung für Schäden, die durch Datenverluste aufgrund von Fehlbedienung oder Fehlfunktionen des Produkts, der Software, von PCs oder Peripheriegeräten entstehen.
- Die Erwärmung der Gehäuseoberfläche ist ein normales Merkmal und stellt keinen Defekt dar. Sie wird durch die Kühlung der Elektronik im Inneren des Gehäuses verursacht.

SICHERHEITSMITTEILUNG

- Bestimmungsgemäß verwenden, unsachgemäßer Gebrauch kann zu Schäden am Gerät führen.
- Unerlaubte Reparaturen oder Demontagen führen zum Erlöschen der Garantie und können das Produkt beschädigen.
- Wenn Sie das Gerät fallen lassen oder anstoßen, kann es beschädigt werden, Kratzer bekommen oder eine Fehlfunktion verursachen.
- Verwenden Sie das Gerät nicht bei niedrigen oder hohen Temperaturen, in starken Magnetfeldern oder in feuchter oder staubiger Umgebung.

ALLGEMEINE

- 2 Jahre begrenzte Hersteller.
- Dieses Produkt ist auf Übereinstimmung mit den Anforderungen einer EU-Richtlinie.
- Dieses Produkt wird in Übereinstimmung mit der RoHS Richtlinie hergestellt.
- Das Symbol der durchgestrichenen Mülltonne bedeutet, dass dieses Produkt nicht mit dem unsortierten Hausmüll entsorgt werden darf. Die ordnungsgemäße Behandlung von Elektro- und Elektronik-Altgeräten trägt dazu bei, dass die für Mensch und Umwelt gefährliche Substanzen, sowie durch nicht ordnungsgemäße Lagerung und Weiterverarbeitung der Altgeräte entstehen, vermieden werden. Selektive Sammlung beiträgt dazu, dass die Materialien und Komponenten, aus denen das Gerät hergestellt wurde, recycelt werden können. Die separate Sammlung und Verwertung alter Elektrogeräte verhindert, dass darin enthaltene Stoffe die Gesundheit des Menschen und die Umwelt gefährden.



VARNING!

För att eliminera risken för elektrostatisk urladdning rekommenderas att du tar på dig ett antistatiskt armband innan du monterar disken.

SE

INSTALLATION

1. Tryck på undersidan av skåpet och skjut för att dra ut innerfacket.
 2. Ta bort silikonpinnen och placera den i skåran på SSD-enheten (medföljer ej).
 3. Setzen Sie die SSD schräg und mit dem Anschluss nach oben ein und drücken Sie den Silikonstift nach unten, um sie zu sichern. Das Gehäuse kann 30/42/60/80 mm lange Laufwerke aufnehmen.
 4. Placera tillbaka facket inuti aluminiumhöljet.
 5. Anslut adaptern till en USB-C-port på din värdenhet med den medföljande USB-C-kabeln.
- Datorn bör automatiskt upptäcka och installera den nya hårddisken.
 - LED-lampan indikerar arbetsstatusen.
 - För att säkerställa att disken fungerar korrekt krävs det att disken formateras vid första användningen.

OBS:

- Ta alltid bort hårdvaran från datorn på ett säkert sätt innan du kopplar bort hårddiskkabinettet. Felaktig borttagning kan leda till dataförlust eller skada hårddisken.
- Behåll alltid en säkerhetskopia av dina filer. Tillverkaren tar inte ansvar för skador som uppstår till följd av förlorade data på grund av felaktig drift eller fel på produkten, programvaran, persondatorer eller kringutrustning.
- Uppvärmning av kabinettets yta är en vanlig funktion och innebär inte någon defekt. Det orsakas av kylning av elektroniken inuti kabinettet.

SÄKERHET

- Använd endast för avsett ändamål, felaktig användning kan skada enheten.
- Obehörig reparation eller demontering upphäver garantin och kan skada produkten.
- Att tappa eller slå enheten kan skada, repa den eller på annat sätt få den att inte fungera korrekt.
- Använd inte enheten vid låga och höga temperaturer, starkt magnetfält och i en fuktig eller dammig miljö.

ALLMÄNNA ANVISNINGAR

- 2 års tillverkargaranti.
- Säker produkt som uppfyller EU:s krav.
- Produkten är tillverkad i enlighet med den europeiska RoHS-standarden.
- WEEE-symbolen (överkorsad papperskorg) innebär att denna produkt inte får behandlas som hushållsavfall. Korrekt avfallshantering av utrustningen gör det möjligt att undvika risker för människors hälsa och miljön, orsakad av eventuell förekomst av farliga ämnen, blandningar och komponenter i utrustningen, samt olämplig lagring och bearbetning av sådan utrustning. Korrekt avfallshantering möjliggör även återvinning av material och komponenter inuti enheten. För detaljerad information om återvinning av denna produkt, kontakta återförsäljaren eller din lokala myndighet.



RoHS



ATTENZIONE!

Per eliminare il rischio di scariche elettrostatiche, si raccomanda di indossare un braccialetto antistatico prima di montare il drive.

IT

INSTALLAZIONE

1. Spingere il lato inferiore dell'alloggiamento e farlo scorrere per estrarre l'alloggiamento interno.
 2. Rimuovere il perno in silicone e posizionarlo nella tacca dell'unità SSD (non inclusa).
 3. Inserire l'unità SSD ad angolo e a faccia in su con il connettore allineato e spingere verso il basso il perno in silicone per fissarlo in posizione. L'alloggiamento può ospitare unità di lunghezza pari a 30/42/60/80 mm.
 4. Riposizionare l'alloggiamento all'interno del telaio in alluminio.
 5. Collegare l'adattatore a una porta USB-C del dispositivo host con il cavo USB-C in dotazione.
- Il computer dovrebbe rilevare e installare automaticamente il nuovo dispositivo.
 - La luce LED indica lo stato di funzionamento.
 - Per garantire il corretto funzionamento del dispositivo è necessario formattare il drive durante il primo utilizzo.

NOTA:

- Rimuova sempre in modo sicuro l'hardware dal computer prima di scollegare il dispositivo. Una rimozione impropria può portare alla perdita di dati o danneggiare l'hardware.
- Tenga sempre una copia di sicurezza dei suoi file. Il produttore non si assume la responsabilità per danni derivanti dalla perdita di dati a causa di un funzionamento errato o malfunzionamento del prodotto, del software, dei personal computer o dei dispositivi periferici.
- Il riscaldamento della superficie del case è una caratteristica abituale e non significa un difetto. È causato dal raffreddamento dell'elettronica all'interno della custodia.

SICUREZZA

- Utilizzare secondo la destinazione d'uso prevista, l'uso improprio può danneggiare il dispositivo.
- Riparazioni o smontaggi non autorizzati invalidano la garanzia e possono danneggiare il prodotto.
- La caduta o gli urti del dispositivo potrebbero provocare danneggiamenti, graffi o malfunzionamenti.
- Non utilizzare il dispositivo a basse e alte temperature, in presenza di forti campi magnetici e in un ambiente umido o polveroso.

INFORMAZIONI GENERALI

- 2 anni di garanzia del produttore.
- Prodotto sicuro, conforme ai requisiti UE.
- Il prodotto è fabbricato in conformità con la norma europea RoHS.
- L'uso del simbolo WEEE (bidone della spazzatura sbarrato) significa che questo prodotto non può essere trattato come rifiuto domestico. Il corretto smaltimento delle apparecchiature di scarto consente di evitare rischi per la salute umana e l'ambiente, derivanti dalla possibile presenza di sostanze, miscele e componenti pericolosi nell'apparecchiatura, nonché da stoccaggio e trattamento inappropriati di tali apparecchiature. La raccolta selettiva consente inoltre il recupero dei materiali e dei componenti da cui è stato prodotto il dispositivo. Per informazioni dettagliate sul riciclaggio di questo prodotto, contattare il rivenditore presso il quale è stato acquistato o l'autorità locale.



RoHS



UWAGA!

W celu wyeliminowania zagrożenia wyładowaniem elektrostatycznym zaleca się założenie opaski antystatycznej przed rozpoczęciem montowania dysku.

PL

INSTALACJA

1. Naciśnij dolną część obudowy i przesunij, aby wyciągnąć wewnętrzną wnękę.
 2. Wyjmij silikonową zawleczkę i umieść ją w wycięciu dysku SSD (brak w zestawie).
 3. Włóż dysk SSD pod kątem, dopasowując krawędzie złącza i dociśnij silikonową zawleczkę, aby zabezpieczyć go na miejscu. Obudowa może pomieścić dyski o długości 30/42/60/80 mm.
 4. Umieść wnękę z powrotem wewnątrz aluminiowej obudowy.
 5. Podłącz adapter do portu USB-C w urządzeniu głównym za pomocą dołączonego kabla USB-C.
- Komputer powinien automatycznie wykryć i zainstalować sterowniki dla nowego urządzenia.
 - Dioda LED wskazuje stan pracy.
 - Aby zapewnić prawidłowe funkcjonowanie urządzenia, należy sformatować dysk podczas pierwszego użycia.

UWAGA:

- Przed odłączeniem urządzenia należy zawsze bezpiecznie odłączyć sprzęt od komputera. Nieprawidłowe usunięcie może doprowadzić do utraty danych lub uszkodzenia sprzętu.
- Zawsze należy przechowywać kopię zapasową swoich plików. Producent nie ponosi odpowiedzialności za szkody wynikające z utraty danych z powodu niewłaściwego użytkownika lub wadliwego działania produktu, oprogramowania, komputerów osobistych lub urządzeń peryferyjnych.
- Nagrzewanie się powierzchni obudowy dysków jest cechą typową dla tego typu urządzeń i nie oznacza wady produktu. Jest to spowodowane chłodzeniem elektroniki wewnątrz obudowy.

BEZPIECZEŃSTWO

- Używać zgodnie z przeznaczeniem, niewłaściwe użytkowanie może doprowadzić do uszkodzenia urządzenia.
- Nieautoryzowane naprawy lub demontaż unieważniają gwarancję i mogą spowodować uszkodzenie produktu.
- Upuszczenie lub uderzenie urządzenia może doprowadzić do jego uszkodzenia, zarysowania lub spowodowania usterki w inny sposób.
- Nie należy używać urządzenia w niskich i wysokich temperaturach, silnym polu magnetycznym oraz w otoczeniu wilgotnym lub zapylnym.

OGÓLNE

- 2 lata gwarancji producenta.
- Produkt bezpieczny, zgodny z wymaganiami UE.
- Produkt wyprodukowany zgodnie z europejską normą RoHS.
- Użycie symbolu WEEE (przekreślony kosz) oznacza, że niniejszy produkt nie może być traktowany jako odpad domowy. Prawidłowa utylizacja zużytego sprzętu pozwala uniknąć zagrożeń dla zdrowia ludzi i środowiska naturalnego, wynikających z możliwej obecności w sprzęcie niebezpiecznych substancji, mieszanin oraz części składowych, a także niewłaściwego składowania i przetwarzania takiego sprzętu. Zbiórka selektywna pozwala także na odzyskiwanie materiałów i komponentów, z których wyprodukowane było urządzenie. W celu uzyskania szczegółowych informacji dotyczących recyklingu niniejszego produktu należy skontaktować się z punktem sprzedaży detalicznej, w którym dokonano zakupu, lub organem władzy lokalnej.



RoHS



POZOR!

Pro eliminaci rizika elektrostatického výboje se doporučuje, abyste jste před montáží disku nasadili antistatický náramek.

CZ

INSTALACE

1. Zatlačte na spodní stranu skříně a posunutím vytáhněte vnitřní přihrádku.
 2. Vyměňte silikonový kolík a umístěte jej do zářezu disku SSD (není součástí dodávky).
 3. Vložte disk SSD pod úhlem a lícem nahoru se zarovnaným konektorem a zatlačte na silikonový kolík, abyste jej zajistili na místě. Do skříně lze umístit disky o délce 30/42/60/80 mm.
 4. Umístěte pozici zpět do hliníkového pouzdra.
 5. Připojte adaptér k portu USB-C na hostitelském zařízení pomocí dodaného kabelu USB-C.
- Počítač by měl automaticky detekovat a nainstalovat nové zařízení.
 - Kontrolka LED indikuje provozní status.
 - Pro zajištění správného fungování zařízení je nutné při prvním použití disk naformátovat.

POZNÁMKA:

- Před odpojením zařízení vždy bezpečně vyjměte hardware z počítače. Nesprávné vyjmutí může vést ke ztrátě dat nebo poškození hardwaru.
- Vždy si uchovávejte záložní kopii svých souborů. Výrobce nenese odpovědnost za škody vzniklé ztrátou dat v důsledku nesprávné obsluhy nebo nesprávného fungování výrobku, softwaru, počítače nebo periferních zařízení.
- Zahřívání povrchu boxu je typickou vlastností a neznamená vadu výrobku. Box absorbuje teplo z disku a tím ochlazuje jeho elektroniku.

BEZPEČNOST

- Používejte podle určení, nesprávné používání může vést k poškození zařízení.
- Neautorizované opravy, nebo demontáž vedou ke ztrátě záruky a mohou způsobit poškození výrobku.
- Pád, nebo úder může způsobit poškození a poškrábání zařízení, nebo jinou závadu výrobku.
- Nepoužívejte zařízení v nízkých, nebo vysokých teplotách, silném magnetickém poli a ve vlhkém nebo prašném prostředí.

OBECNÉ

- 2 roky limitovaná záruka producenta.
- Bezpečný výrobek splňující požadavky EU.
- Zařízení je vyrobené v souladu s evropskou normou RoHS.
- Použití symbolu WEEE (škrtnutý koš) znamená, že s tímto výrobkem nelze nakládat jak s domácím odpadem. Správnou likvidaci výrobku pomáháte předcházet škodlivým následkům, které mohou mít nebezpečný vliv na lidi a životní prostředí, z možné přítomnosti nebezpečných látek, směsí, nebo komponentů, jakož i nesprávné skladování a zpracování takového výrobku. Tříděný sběr odpadu pomáhá recyklovat materiály a součásti, ze kterých bylo zařízení vyrobeno. Podrobné informace o recyklaci tohoto výrobku Vám poskytne prodejce, nebo místní orgány státní správy.



RoHS



POZOR!

Na elimináciu rizika elektrostatického výboja sa odporúča, aby ste si pred montážou disku nasadili antistatický náramok.

SK

INŠTALÁCIA

1. Zatlačte na spodnú stranu krytu a posunutím vyťahnite vnútornú priehradku.
2. Odstráňte silikónový kolík a umiestnite ho do zárezu disku SSD (nie je súčasťou dodávky).
3. SSD disk vložte pod uhlom a lícom nahor so zarovnaným konektorom a zatlačte na silikónový kolík, aby sa zaistil na mieste. Skriňa je vhodná pre disky s dĺžkou 30/42/60/80 mm.
4. Vložte priehradku späť do hlinikového puzdra.
5. Pripojte adaptér k portu USB-C na hostiteľskom zariadení pomocou dodaného kábla USB-C.

- Počítač by mal automaticky rozpoznať a nainštalovať nové zariadenie.
- Kontrolka LED indikuje provozní status.
- Pro zajištění správného fungování zařízení je nutné při prvním použití disk naformátovat.

POZNÁMKA:

- Pred odpojením zariadenia vždy bezpečne odpojte hardvér od počítača. Nesprávne odstránenie môže viesť k strate údajov alebo poškodeniu hardvéru.
- Vždy si uchovávajte záložnú kópiu svojich súborov. Výrobca nenesie zodpovednosť za škody spôsobené stratou údajov v dôsledku nesprávnej prevádzky alebo nesprávneho fungovania výrobku, softvéru, počítača alebo periférnych zariadení.
- Zahrievanie povrchu boxu je typická vlastnosť a neznamená vadu výrobku. Box absorbuje teplo z disku, a tým ochladzuje jeho elektroniku.

BEZPEČNOSŤ

- Používajte podľa určenia, nesprávne používanie môže viesť k poškodeniu zariadenia.
- Neautorizované opravy alebo demontáž vedú k strate záruky a môžu spôsobiť poškodenie výrobku.
- Pád, alebo úder môže spôsobiť poškodenie a poškrabanie zariadenia, alebo inú závalu výrobku.
- Nepoužívajte zariadenie v nízkych alebo vysokých teplotách, silnom magnetickom poli a vo vlhkom alebo prašnom prostredí.

VŠEOBECNÉ

- 2 roky limitovaná záruka producenta.
- Bezpečný výrobok splňujúci požiadavky EÚ.
- Zariadenie je vyrobené v súlade s európskou normou RoHS.
- Použitie symbolu WEEE (škrtnutý kôš) znamená, že s týmto výrobkom nemožno nakladať ako s domácim odpadom. Správnu likvidáciu výrobku pomáha predchádzať škodlivým následkom, ktoré môžu mať nebezpečný vplyv na ľudí a životné prostredie, z možnej prítomnosti nebezpečných látok, zmesí, alebo komponentov, ako aj nesprávne skladovanie a spracovanie takéhoto výrobku. Triedený zber odpadu pomáha recyklovať materiály a komponenty, z ktorých boli tieto zariadenia vyrobené. Podrobné informácie o recyklácii tohto výrobku Vám poskytne predajca, alebo miestne orgány štátnej správy.



RoHS



ATEN IE!

Pentru a elimina riscul de descărcare electrostatică, se recomandă să vă puneți o bră ară anti-statică înainte de a monta unitatea.

RO

INSTALARE

1. Împingeți partea inferioară a carcasei și glisați pentru a scoate compartimentul interior.
2. Scoateți știftul de silicon și poziționați-l în creștătura SSD-ului (nu este inclus).
3. Introduceți SSD-ul în unghi și cu fața în sus, cu conectorul aliniat, și împingeți în jos pe știftul de silicon pentru a-l fixa în poziție. Carcasa poate acomoda lungimi de unitate de 30/42/60/80 mm.
4. Așezați compartimentul înapoi în interiorul carcasei din aluminiu.
5. Conectați adaptorul la un port USB-C de pe dispozitivul gazdă cu ajutorul cablului USB-C inclus.

- Calculatorul ar trebui să detecteze și să instaleze automat noul dispozitiv.
- Lumina LED indică starea de funcționare.
- Pentru a asigura funcționalitatea corectă a dispozitivului, este necesar să formatați unitatea la prima utilizare.

NOTĂ:

- Întotdeauna scoateți în siguranță hardware-ul din computer înainte de a deconecta dispozitivul. Îndepărtarea necorespunzătoare poate duce la pierderea de date sau la deteriorarea hardware-ului.
- Păstrați întotdeauna o copie de rezervă a fișierelor dvs. Producătorul nu își asumă răspunderea pentru daunele rezultate din pierderea datelor din cauza funcționării greșite sau a funcționării defectuoase a produsului, a software-ului, a calculatoarelor personale sau a dispozitivelor periferice.
- Încălzirea suprafeței carcasei este o caracteristică obișnuită și nu înseamnă un defect. Ea este cauzată de răcirea componentelor electronice din interiorul carcasei.

SIGURANȚA ÎN UTILIZARE

- Folosiți produsul în conformitate cu destinația acestuia, utilizarea necorespunzătoare poate duce la deteriorarea dispozitivului.
- Repararea sau dezasamblarea neautorizată va anula garanția și poate deteriora produsul.
- Dacă scăpați sau loviți dispozitivul, acesta poate fi deteriorat, zgâriat sau poate cauza o funcționare defectuoasă.
- Nu utilizați dispozitivul la temperaturi scăzute sau ridicate, în câmpuri magnetice puternice sau în medii umede sau prăfuite.

GENERALE

- 2 ani cu răspundere limitată.
- Produsul este unul sigur, conform cu cerințele UE.
- Acest produs este fabricat în concordanță cu standardul european RoHS.
- Utilizarea simbolului WEEE (pădăla tăiată cu un X) indică faptul că acest produs nu este deșeu menajer. Când reciclați deșeurile în mod corespunzător protejați mediul inconjurător. Colectarea separată a echipamentului folosit ajută la eliminarea efectelor daunătoare pentru sănătatea umană, cauzate de depozitarea și prelucrarea necorespunzătoare a acestor echipamente. Colectarea separată ajută de asemenea, la recuperarea materialelor și componentelor scoase din uz pentru producția dispozitivului în cauză. Pentru informații detaliate privind reciclarea acestui produs vă rugăm să contactați vânzătorul sau autoritățile locale.



RoHS



ВНИМАНИЕ!

За да се елиминира рискът от електростатичен разряд, се препоръчва да поставите антистатична гривна, преди да монтирате устройството.

BG

ИНСТАЛИРАНЕ

1. Натиснете долната страна на корпуса и го плъзнете, за да извадите вътрешния отсек.
2. Извадете силиконовия шифт и го поставете във вдлъбнатината на SSD диска (не е включен в комплекта).
3. Поставете SSD диска под ъгъл и с лицевата страна нагоре, като конекторът е подравнен, и натиснете надолу силиконовия шифт, за да го закрепите на място. Корпусът може да се приспособи за дискове с дължина 30/42/60/80 мм.
4. Поставете гнездото обратно в алуминиевия корпус.
5. Свържете адаптера към USB-C порт на вашето приемашо устройство с включения в комплекта USB-C кабел.

- Компютърът трябва автоматично да открие и инсталира новото устройство.
- LED индикаторът показва работното състояние.
- За да се гарантира правилната функционалност на устройството, е необходимо да форматирате устройството при първото му използване.

ЗАБЕЛЕЖКА:

- Винаги изваждайте безопасно хардуера от компютъра, преди да изключите устройството. Неправилното отстраняване може да доведе до загуба на данни или да повреди хардуера.
- Винаги пазете резервно копие на файловете си. Производителят не поема отговорност за щети, произтичащи от загуба на данни поради неправилна работа или неизправност на продукта, софтуера, персоналните компютри или периферните устройства.
- Загрязването на повърхността на корпуса е обичайна характеристика и не означава дефект. То се причинява от охлаждането на електрониката във вътрешността на корпуса.

ИНФОРМАЦИЯ ЗА БЕЗОПАСНОСТ

- Да се използва съгласно с предназначението, неправилната употреба може да доведе до увреждане на устройството.
- Не оторизираните ремонти или разглобяване анулират гаранцията и могат да доведат до повреда на продукта.
- Изпускане или удряне на устройството може да доведе до повреда, надраскване или причиняване на повреда по друг начин.
- Устройството не трябва да се използва при ниски и високи температури, силно магнитно поле и във влажна или запрашена среда.

ОБЩИ УСЛОВИЯ

- 2 г. гаранция от производителя.
- Безопасен продукт, съобразен с изискванията на ЕС.
- Продуктът е произведен в съответствие със Европейския RoHS стандарт.
- Символът на WEEE (зачертана с кръст кофа за боклук), показва, че този продукт не е домашен отпадък. С подходящи средства за управление на отпадъците се избягват на последиците, които са вредни за хората и околната среда и са резултат от опасни материали, използвани в устройството, както и неправилно съхранение и обработка. Защитете околната среда, като рециклирате опасни отпадъци подходящо. За да получите подробна информация за рециклиране на този продукт, моля, свържете се с вашия търговец или местна власт.



RoHS



VIGYÁZAT!

Az elektrosztatikus kisülés kockázatának kiküszöbölése érdekében ajánlott antistatikus karszalagot felvenni a meghajtó felszerelése előtt.

HU

BEÁLLÍTÁS

1. Nyomja meg a ház alsó oldalát, és csúsztassa el a belső rekesz kihúzásához.
2. Távolítsa el a szilikonszeget, és helyezze az SSD (nem tartozék) bevágásába.
3. Helyezze be az SSD-t ferden, a csatlakozóval felfelé, a csatlakozóval egy vonalban, és nyomja felfelé a szilikonsapot, hogy rögzítse a helyére. A ház 30/42/60/80 mm-es meghajtóhosszúságú meghajtók befogadására alkalmas.
4. Helyezze vissza a rekeszt az alumíniumházba.
5. Csatlakoztassa az adaptert a mellékelt USB-C kábellel az alapkészülék USB-C portjához.

- A számítógépnek automatikusan észlelnie és telepítenie kell az új eszközt.
- A LED fény jelzi a működési állapotot.
- Az eszköz megfelelő működésének biztosítása érdekében a meghajtót az első használat során formázni kell.

Megjegyzés:

- Mindig biztonságosan távolítsa el a hardvert a számítógépről, mielőtt leválasztja az eszközt. A nem megfelelő eltávolítás adatvesztéshez vagy a hardver károsodásához vezethet.
- Mindig készítsen biztonsági másolatot a fájljairól. A gyártó nem vállal felelősséget a termék, a szoftver, a személyi számítógépek vagy a perifériás eszközök helytelen működése vagy hibás működése miatt elvesztett adatokból eredő károkért.
- A tok felületének felmelegedése szokásos tulajdonság, és nem jelent hibát. Ezt a tok belsejében lévő elektronika hűtése okozza.

BIZTONSÁG

- Rendeltetésszerűen használandó, a nem megfelelő használata károsíthatja a készüléket.
- Az illetéktelen javítás vagy szétszerelés a jótállást érvényteleníti, és károsíthatja a terméket.
- A készülék leejtése vagy ütése károsodásához, megkarcolásához vagy más módon meghibásodásához vezethet.
- A készüléket nem szabad használni az alacsony és a magas hőmérsékleten, az erős mágneses térben, valamint a nedves vagy a poros környezetben.

ÁLTALÁNOS

- 2 év gyártói garancia.
- A termék biztonságos, megfelel az európai uniós követelményeknek.
- A termék megfelel az RoHS szabványnak
- A WEEE jelölés (áthúzott kuka) használata azt jelöli, hogy az adott termék nem kezelhető háztartási hulladékként. Az elavult eszköz megfelelő ártalmatlanítása által elkerülhető az emberi egészségnek és a környezetnek a veszélyeztetése, amit a készülékben előforduló veszélyes anyagok, keverékek vagy alkatrészek okozhatnak, továbbá kiküszöböli a készülék nem megfelelő tárolását és kezelését. A szelektív gyűjtés lehetővé teszi azoknak az anyagoknak és alkatrészeknek a visszanyerését, amelyekből a készülék készült. A termék újrahasznosításával kapcsolatos részletes tájékoztatásért keresd fel a kiskereskedelmi értékesítési pontot, ahol a terméket vetted, vagy a helyi hatóságot!



RoHS



ОПРЕЗ!

Да бисте елиминисали ризик од електростатичког пражњења, препоручује се да ставите антистатичку наруквицу пре него што монтирате диск.

RS

ИНСТАЛАЦИЈА

1. Гурните доњу страну кућишта и гурните је да извучете унутрашње лежиште.
2. Уклоните силиконску иглу и поставите је у урез на ССД-у (није укључен).
3. Уметните ССД под углом и лицем нагоре са поравнатим конектором и притисните надолу силиконски пин да бисте га учврстили на месту. Кућиште може да прими 30/42/60/80 мм дужине погона.
4. Вратите лежиште у алуминијумско кућиште.
5. Повежите адаптер са УСБ-Ц портот на вашем хост уређају помоћу приложеног УСБ-Ц кабла.

- Рачунар треба аутоматски да открије и инсталира нови уређај.
- ЛЕД светло показује радни статус.
- Да би се осигурала исправна функционалност уређаја потребно је форматирати диск током прве употребе.

БЕЛЕШКА:

- Увек безбедно уклоните хардвер са рачунара пре него што искључите уређај. Неправилно уклањање може довести до губитка података или оштећења хардвера.
- Увек чувајте резервну копију ваших датотека. Произвођач не преузима одговорност за штету насталу услед губитка података услед погрешног рада или неисправности производа, софтвера, персоналних рачунара или периферних уређаја.
- Загревање површине кућишта је уобичајена карактеристика и не значи квар. То је узроковано хлађењем електронике унутар кућишта.

БЕЗБЕДНОСТ

- Неовлашћена поправка или демонтажа поништава гаранцију и може оштетити производ.
- Испуштање или ударање уређаја може га оштетити, огребати или на други начин узроковати квар.
- Не користите уређај на ниским и високим температурама, јаком магнетном пољу и у влажном или прашњавом окружењу.

ОПШТЕ

- 2 године гаранције произвођача.
- Безбедни производ, у складу са захтевима ЕУ.
- Произвођен у складу са европским стандардом RoHS.
- Употреба симбола WEEE (прецртана канта) означаје да према овом производу неможе се опходити као према кућним отпадима. Исправна утилизација искоришћеног уређаја омогућава избегавање опасности за здравље људи и животне средине, који могу се објавити због могуће присутности опасних супстанција, мешавина или дела уређаја, чак и неисправног складирања и рециклирања таквих уређаја. Селективно складирање омогућава чак и рециклирање материјала и дела од којих је био направљен уређај. За детаљне информације у оквиру рециклирања овог производа мора да се контактира малопродајачу у којој купили сте производ, или са органом локалној власти.



RoHS



ВНИМАНИЕ!

Чтобы исключить риск электростатического разряда, рекомендуется надеть антистатический браслет перед установкой накопителя.

RU

УСТАНОВКА

1. Нажмите на нижнюю сторону корпуса и сдвиньте, чтобы вытащить внутренний отсек.
2. Извлеките силиконовый штифт и установите его в выемку твердотельного накопителя (не входит в комплект).
3. Вставьте твердотельный накопитель под углом и лицевой стороной вверх, выровняв разъем, и надавите на силиконовый штифт, чтобы зафиксировать его на месте. Корпус рассчитан на диски длиной 30/42/60/80 мм.
4. Поместите отсек обратно в алюминиевый корпус.
5. Подключите адаптер к порту USB-C на главном устройстве с помощью прилагаемого кабеля USB-C.

- Компьютер должен автоматически обнаружить и установить новое устройство.
- Светодиодный индикатор указывает на рабочее состояние.
- Для обеспечения правильной работы устройства необходимо отформатировать накопитель при первом использовании.

ПРИМЕЧАНИЕ:

- Всегда безопасно извлекайте оборудование из компьютера, прежде чем отсоединять устройство. Неправильное извлечение может привести к потере данных или повреждению оборудования.
- Всегда сохраняйте резервную копию Ваших файлов. Производитель не несет ответственности за ущерб, возникший в результате потери данных из-за неправильной эксплуатации или неисправности продукта, программного обеспечения, персональных компьютеров или периферийных устройств.
- Нагрев поверхности корпуса - обычное явление, не означающее дефект. Это вызвано охлаждением электроники внутри корпуса.

БЕЗОПАСНОСТЬ

- Самовольный ремонт или демонтаж приводят к отмене гарантии и могут вызвать повреждения продукта.
- Падение устройства или столкновение с ним может привести к его повреждению, появлению царапин или вызвать другие неисправности.
- Не используйте устройство при низких и высоких температурах, сильном магнитном поле, а также во влажной или пыльной среде.

ОБЩАЯ ИНФОРМАЦИЯ

- 2 года ограниченной гарантии изводителя.
- Продукт безопасен, соответствует требованиям ЕС и ТС.
- Продукт изготовлен согласно европейской норме RoHS.
- Использование символа WEEE (перечёркнутый мусорный бак) обозначает то, что продукт не может рассматриваться в качестве бытовых отходов. Для получения более подробной информации относительно переработки продукта, обратитесь в розничный пункт продажи, в котором вы купили данный продукт или же с локальным органом власти.



RoHS



ΠΡΟΣΟΧΗ!

Για να εξαιλείψετε τον κίνδυνο ηλεκτροστατικής εκφόρτισης, συνιστάται να φορέσετε ένα αντιστατικό βραχιολάκι πριν από την τοποθέτηση της μονάδας δίσκου.

GR

ΕΓΚΑΤΑΣΤΑΣΗ

1. Πιέστε την κάτω πλευρά του περιβλήματος και σύρετε για να τραβήξετε το εσωτερικό χωρίο.
2. Αφαιρέστε τον πείρο ολικόνης και τοποθετήστε τον στην εγκοπή του SSD (δεν περιλαμβάνεται).
3. Τοποθετήστε τον SSD υπό γωνία και με την όψη προς τα πάνω, με τον σύνδεσμο ευθυγραμμισμένο και πιέστε προς τα κάτω τον πείρο ολικόνης για να τον ασφαλίσετε στη θέση του. Το περίβλημα μπορεί να φιλοξενήσει μονάδες δίσκου μήκους 30/42/60/80 mm.
4. Τοποθετήστε την υποδοχή πίσω στο εσωτερικό της θήκης αλουμινίου.
5. Συνδέστε τον προσαρμογέα σε μια θύρα USB-C της κεντρικής συσκευής σας με το παρεχόμενο καλώδιο USB-C.

- Ο υπολογιστής θα πρέπει να εντοπίσει και να εγκαταστήσει αυτόματα τη νέα συσκευή.
- Η λυχνία LED υποδεικνύει την κατάσταση λειτουργίας.
- Για να διασφαλιστεί η σωστή λειτουργία της συσκευής, απαιτείται η διαμόρφωση της μονάδας δίσκου κατά την πρώτη χρήση.

ΣΗΜΕΙΩΣΗ:

- Πάντα να αφαιρείτε με ασφάλεια το υλικό από τον υπολογιστή σας πριν αποσυνδέσετε τη συσκευή. Η ακατάλληλη αφαίρεση μπορεί να οδηγήσει σε απώλεια δεδομένων ή να προκαλέσει ζημιά στο υλικό.
- Διατηρείτε πάντα ένα αντίγραφο ασφαλείας των αρχείων σας. Ο κατασκευαστής δεν αναλαμβάνει ευθύνη για ζημιές που προκύπτουν από απώλεια δεδομένων λόγω λανθασμένης λειτουργίας ή δυσλειτουργίας του προϊόντος, του λογισμικού, των προσωπικών υπολογιστών ή των περιφερειακών συσκευών.
- Η προθέρμανση της επιφάνειας της θήκης είναι ένα συνηθισμένο χαρακτηριστικό και δεν σημαίνει ελάττωμα. Προκαλείται από την ψύξη των ηλεκτρονικών συσκευών στο εσωτερικό της θήκης.

ΑΣΦΑΛΕΙΑ

- Να χρησιμοποιείται σύμφωνα με τον προβλεπόμενο σκοπό, η ακατάλληλη χρήση μπορεί να προκαλέσει βλάβη στη συσκευή.
- Οι μη εξουσιοδοτημένες επισκευές ή η αποσυναρμολόγηση ακυρώνουν την εγγύηση και μπορούν να προκαλέσουν ζημιά στο προϊόν.
- Η πτώση ή το χτύπημα της συσκευής ενδέχεται να προκαλέσει ζημιά, γρατζουνιά ή βλάβη με άλλο τρόπο.
- Η συσκευή δεν πρέπει να χρησιμοποιείται σε χαμηλές ή υψηλές θερμοκρασίες, ισχυρό μαγνητικό πεδίο καθώς και σε υγρό ή σκονισμένο περιβάλλον.

ΓΕΝΙΚΑ

- 2ετή εγγύηση κατασκευαστή.
- Ασφαλές προϊόν, συμβατό με τις απαιτήσεις της ΕΕ.
- Το προϊόν κατασκευάζεται σύμφωνα με το Ευρωπαϊκό πρότυπο RoHS.
- Η χρήση του συμβόλου WEEE (διαγραμμαμένος κάδος απορριμμάτων) δηλώνει ότι δεν μπορείτε να αντιμετωπίζετε αυτό το προϊόν ως οικιακό απόβλητο. Η σωστή απόρριψη του παλιού εξοπλισμού συμβάλει στην αποτροπή πιθανώς αρνητικών επιπτώσεων στο περιβάλλον και τη δημόσια υγεία, που προκύπτουν από την πιθανή παρουσία επικίνδυνων ουσιών, μειγμάτων και εξαρτημάτων, καθώς και την ακατάλληλη αποθήκευση και επεξεργασία αυτού του εξοπλισμού. Η χωριστή συλλογή επιτρέπει επίσης την ανάκτηση υλικών και εξαρτημάτων από τα οποία κατασκευάστηκε η συσκευή. Για περισσότερες πληροφορίες σχετικά με την ανακύκλωση αυτού του προϊόντος, επισκευνηθήστε με το κατάστημα λιανικού εμπορίου από όπου αγοράσατε το προϊόν ή τις τοπικές αρχές.



WWW.**NATEC-ZONE**.COM



Visit our
website