

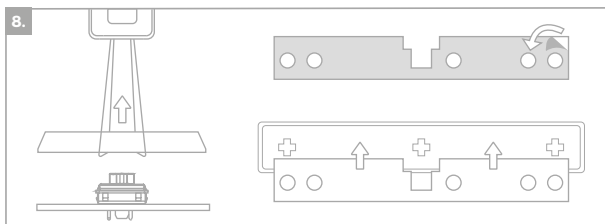
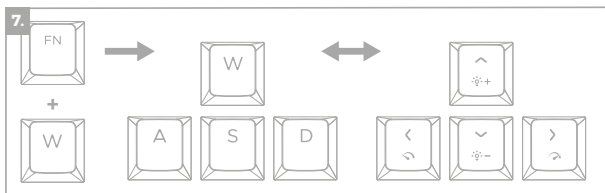
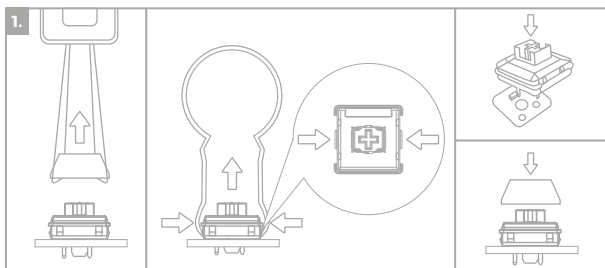


# AMBERJACK

User Manual

## TABLE OF CONTENTS

<b>EN</b> User's guide.....	1
<b>FR</b> Guide de démarrage rapide .....	2
<b>ES</b> Manual de usuario .....	3
<b>PT</b> Instruções breves .....	4
<b>DE</b> Bedienungsanleitung .....	5
<b>SE</b> Förfkortad bruksanvisning .....	6
<b>IT</b> Istruzioni brevi.....	7
<b>PL</b> Instrukcja obsługi.....	9
<b>CZ</b> Návod k použití.....	10
<b>SK</b> Návod na použitie.....	11
<b>RO</b> Instrucțiuni de exploatare.....	12
<b>BG</b> Ръководство на потребителя .....	13
<b>HU</b> Használati utasítás .....	14
<b>RS</b> Скраћена упутства.....	15
<b>RU</b> Инструкция по эксплуатации .....	17
<b>GR</b> Συνοπτικές οδηγίες χρήσης.....	18



## \*\*\*\*\* INSTALLATION

- Connect the cable to a free USB port on your computer, it is necessary to wait about 15 seconds for the first connection until the drivers are fully installed.
- The keyboard includes software that allows you to set up advanced features, if you want to use these features, you need to download and install the software from our website [www.natec-zone.com](http://www.natec-zone.com)
- Open the installation folder and then double-click the setup.exe file.
- Follow the instruction to install the program.
- After a successful installation, the software icon appears on the main bottom panel. Double-clicking the icon opens the settings interface.

### 1. REPLACING SWITCHES

- Remove the keycap by pulling up vertically
- Install a metal clamp under the switch body in place showed on the figure
- Push the clamp arms to the switch body and simultaneously pull up vertically
- Insert vertically replacement switch into the holes on the PCB board and gently push down
- Insert the keycap and connect the keyboard to the computer

**Note:** If the switch does not work after replacement, check if the legs of switch are installed correctly in the holes on the PCB board or have not been bent.

### 2. BACKLIGHT BRIGHTNESS

To change the backlight brightness level press keys Fn + Arrow Up/Down.

### 3. SPEED OF BACKLIGHT EFFECTS

To change the speed of backlight effects, press keys Fn + Arrow Left/Right

### 4. BACKLIGHT MODE CHANGE

Press the keys Fn + Insert to change between 19 backlight modes.

To select one of the ten predefined backlight modes, press the keys Fn + 0-9.

### 5. FN LOCK FUNCTION

Press FN + ESC to switch primary function between F1-F12 and multimedia shortcut keys.

### 6. RESTORE FACTORY SETTINGS

All saved settings can be easy restored to default settings by pressing the keys [Fn + Space bar].

To restore factory settings, hold the keys [Fn + Space bar] for 5 seconds.

### 7. ARROW FUNCTION CHANGE

Press the keys Fn + W for to swap arrow function with W, A, S, D keys function.

### 8. INSTALLING SOUND-ABSORBING FOAM UNDER SPACEBAR KEY

The set includes sound-absorbing foam designed to reduce noise when pressing the space bar, which, due to its design, may reduce the precision of the key. Since each user has different preferences, we leave the decision to use it up to you.

- Remove the keycap by pulling up vertically.
- Remove the protective film from included silencing foam and stick it on bottom part of keycap.

## \*\*\*\*\* REQUIREMENTS

- PC or compatible device with a USB port
- Windows® 7/8/10/11, Android, Linux

## \*\*\*\*\* WARRANTY

- 2 years limited manufacturer warranty

## \*\*\*\*\* SAFETY INFORMATION

- Use as intended, improper usage may break the device.
- Non-authorized repairs or disassembly voids the warranty and may damage the product.
- Dropping or hitting the device may lead to device being damaged, scratched or flawed in other way.
- Do not use the product in low and high temperatures, strong magnetic fields and damp or dusty surroundings.

## \*\*\*\*\* GENERAL

- The safe product, conforming to the EU requirements.
- The safe product, conforming to the UKCA requirements.
- The product is made in accordance with RoHS European standard.
- The WEEE symbol (the crossed-out wheeled bin) using indicates that this product in not home waste. Appropriate

- waste management aids in avoiding consequences which are harmful for people and environment and result from dangerous materials used in the device, as well as improper storage and processing. Segregated household waste collection aids recycle materials and components of which the device was made. In order to get detailed information about recycling this product please contact your retailer or a local authority.
- Hereby, IMPAKT S.A. declares that that the equipment type NKL-2391 is in compliance with Directives 2014/30/EU, 2011/65/EU and 2015/863/EU. The full text of the EU declaration of conformity is available via the product tab at [www.impact.com.pl](http://www.impact.com.pl).

FR

## GUIDE DE DÉMARRAGE RAPIDE

### \*\*\*\*\* INSTALLATION

- Connectez le câble à un port USB libre de l'ordinateur. Lors de la première connexion, attendez environ 15 secondes jusqu'à ce que les pilotes soient complètement installés
- Le clavier dispose d'un logiciel qui vous permet de définir des fonctions avancées — vous devez le télécharger à partir de notre site Web [www.natec-zone.com](http://www.natec-zone.com)
- Ouvrez le dossier d'installation puis double-cliquez sur l'icône setup.exe
- Suivez les instructions pour installer le logiciel
- Lorsque l'installation est terminée avec succès, l'icône du logiciel apparaît dans la barre des tâches. Double-cliquez sur l'icône pour afficher l'interface avec les paramètres

### 1. REMPLACEMENT DES MICROCOMMUTATEURS

- Retirez la touche en le tirant verticalement vers le haut
- Placez le clip métallique sous le boîtier du microinterrupteur à l'emplacement indiqué sur la photo
- En appuyant les bras du clip contre le microinterrupteur, tirez-le verticalement vers le haut en même temps
- Insérez le microinterrupteur de rechange verticalement dans les trous du PCB et appuyez doucement
- Fixez le capuchon de la touche et connectez le clavier à l'ordinateur

**Nota:** Si après le remplacement le microinterrupteur ne fonctionne pas, assurez-vous que les pattes de l'interrupteur sont correctement installées dans les trous sur le PCB et s'ils ne sont pas pliées.

### 2. LUMINOSITÉ DU RÉTROÉCLAIRAGE

Pour changer la luminosité du rétroéclairage, appuyez sur la touches Fn et les touches haut/bas

### 3. VITESSE DE L'EFFET DE RÉTROÉCLAIRAGE

Pour changer la vitesse de l'effet rétroéclairage, appuyez sur la touche Fn et les touches fléchées gauche/droite

### 4. CHANGEMENT DU MODE DE RÉTRO-ÉCLAIRAGE

Appuyez sur les touches Fn + Insert pour basculer entre les 19 modes de rétroéclairage.

Pour sélectionner l'un des dix modes de rétroéclairage prédéfinis, appuyez sur les touches Fn + 0-9.

### 5. FONCTION FN LOCK

Appuyez sur Fn + Esc pour basculer entre la fonction principale des touches F1-F12 et les raccourcis multimédia.

### 6. RÉTABLIR LES PARAMÈTRES D'USINE

Tous les paramètres enregistrés peuvent être facilement restaurés aux paramètres d'usine à l'aide des touches [FN + Touche espace].

Pour restaurer les paramètres d'usine, maintenez les touches [FN + Touche espace] enfoncées pendant 5 secondes.

### 7. CHANGEMENT DE LA FONCTION DES TOUCHES FLÉCHÉES

Appuyez sur les touches Fn + W pour permuter les fonctions des touches fléchées avec les touches de fonction W, A, S, D.

### 8. INSTALLATION D'UNE MOUSSE INSONORISANTE SOUS LA BARRE D'ESPACE

Le kit comprend une mousse insonorisante conçue pour réduire le bruit lorsque vous appuyez sur la barre d'espace, qui, en raison de sa conception, peut réduire la précision de la touche. Chaque utilisateur ayant des préférences différentes, nous vous laissons le soin de décider si vous souhaitez l'utiliser ou non.

- Retirez le capuchon de la touche en le tirant vers le haut.
- Retirez le film protecteur de la mousse insonorisante fournie et collez-la sous le capuchon de la touche.
- Remettez le capuchon en place et appuyez doucement.

### \*\*\*\*\* EXIGENCES REQUISES

- PC ou périphérique compatible avec un port USB
- Windows® 7/8/10/11, Android, Linux

### \*\*\*\*\* GARANTIE

- Garantie constructeur de 2 ans

### \*\*\*\*\* SÉCURITÉ

- Utiliser comme prévu, une mauvaise utilisation peut endommager l'appareil.

- Une réparation ou un démontage non autorisés annulera la garantie et peut endommager le produit.
- Faire tomber ou heurter l'appareil peut l'endommager, le rayer ou entraîner un dysfonctionnement de celui-ci.
- N'utilisez pas l'appareil à des températures basses et élevées, dans un champ magnétique puissant ou dans un environnement humide ou poussiéreux.

## \*\*\*\*\* GÉNÉRALITÉS

- Produit sûr, conforme aux exigences de l'UE.
- Produit fabriqué conformément à la norme européenne RoHS.
- Le symbole DEEE (poubelle barrée d'une croix) signifie que ce produit ne peut pas être traité comme déchet ménager. L'élimination correcte des déchets d'équipements permet d'éviter les risques pour la santé humaine et l'environnement, résultant de la présence éventuelle de substances, mélanges et composants dangereux dans l'équipement, ainsi que d'un stockage et d'un traitement inappropriés de ces équipements. La collecte sélective permet également de récupérer les matériaux et composants à partir desquels l'appareil a été fabriqué. Pour plus de détails sur le recyclage de ce produit, veuillez contacter le revendeur où vous l'avez acheté ou votre autorité locale.
- Par la présente, IMPAKT SA déclare que l'appareil NKL-2391 est conforme aux exigences essentielles et aux autres dispositions pertinentes des directives 2014/30/EU, 2011/65/EU et 2015/863/EU. La déclaration de conformité CE complète est disponible sur [www.impakt.com.pl](http://www.impakt.com.pl) dans l'onglet du produit.

**ES**

## MANUAL DE USUARIO

## \*\*\*\*\* INSTALACIÓN

- Conecta el cable a un puerto USB libre en el ordenador. En el caso de la primera conexión es necesario esperar unos 15 segundos hasta la instalación completa de los controladores
- El teclado tiene un software que permite configurar las funciones avanzadas, que debe descargarse de nuestra página web [www.natec-zone.com](http://www.natec-zone.com)
- Abre la carpeta de instalación y a continuación haz clic dos veces en el icono setup.exe
- Procede según las indicaciones para instalar el software
- Cuando la instalación finaliza con éxito se muestra en la barra de tareas el icono del software. Haz clic dos veces en el icono para mostrar la interfaz con los ajustes

### 1. SUSTITUCIÓN DE LOS INTERRUPTORES

- Quita la tecla tirando verticalmente hacia arriba
- Introduce un clip metálico bajo la carcasa del interruptor en el lugar indicado en la imagen
- Presionando los brazos del clip contra el interruptor tira al mismo tiempo verticalmente hacia arriba
- Introduce verticalmente el interruptor de recambio en los orificios en la placa PCB y presiona delicadamente
- Coloca la tecla y conecta el teclado al ordenador

**Atención:** Si el interruptor no funciona tras ser sustituido, comprueba que las patas del interruptor han sido correctamente instalados en los orificios en la placa PCB y que no están dobladas.

### 2. BRILLO DE LA ILUMINACIÓN

Para cambiar el brillo de la iluminación, pulse las teclas Fn + Flecha Arriba/Abajo

### 3. VELOCIDAD DE LOS EFECTOS DE ILUMINACIÓN

Para cambiar la velocidad de los efectos de iluminación, pulse las teclas Fn + Flecha izquierda/derecha

### 4. MODO DE ILUMINACIÓN

Pulse las teclas Fn + Insert para cambiar entre los 19 modos de iluminación.

Para seleccionar uno de los diez modos de retroiluminación predefinidos, pulse las teclas Fn + 0-9.

### 5. FUNCIÓN FN LOCK

Pulse Fn + Esc para cambiar la función principal entre F1-F12 y las teclas de acceso directo multimedia.

### 6. RESTAURAR LOS AJUSTES DE FÁBRICA

El dispositivo puede fácilmente restablecerse a los ajustes de fábrica con las teclas [FN + Barra espaciadora].

Para ello, mantenga pulsadas las teclas [FN + Barra espaciadora] durante 5 segundos.

### 7. CAMBIAR LA FUNCIÓN DE LAS FLECHAS

Pulse las teclas FN + W para cambiar la función de las flechas con las teclas de función W, A, S, D.

### 8. INSTALACIÓN DE ESPUMA INSONORIZANTE DEBAJO DE LA BARRA ESPACIADORA

El conjunto incluye espuma insonorizante diseñada para reducir el ruido al pulsar la barra espaciadora, que, debido a su diseño, puede reducir la precisión de la tecla. Dado que cada usuario tiene preferencias diferentes, dejamos la decisión de utilizarla a su criterio.

- Retire la tecla tirando de ella hacia arriba.
- Retire la película protectora de la espuma insonorizante incluida y péguela en la parte inferior de la tecla.
- Vuelva a colocar la tecla y presione suavemente.

## REQUISITOS

- PC u otro dispositivo compatible con un puerto USB
- Windows® 7/8/10/11, Android, Linux

## GARANTÍA

- 2 años de garantía del fabricante

## SEGURIDAD

- Utilizar conforme a su destino, un uso inadecuado puede ocasionar daños al dispositivo.
- Las reparaciones no autorizadas o el desmontaje anulan la garantía y pueden provocar un daño del producto.
- Dejar caer o golpear el dispositivo puede provocar daños del mismo, arañazos o causar una avería de otra forma.
- No se debe utilizar el dispositivo a temperaturas bajas ni altas, en un campo magnético intenso o en un entorno húmedo o con mucho polvo.

## GENERALIDADES

- Producto seguro, conforme a los requisitos de la UE
- Producto fabricado de acuerdo con la norma europea RoHS
- El símbolo WEEE (cubo de basura tachado) indica que el presente producto no se puede tratar como basura doméstica. La eliminación adecuada de los residuos de aparatos evita los riesgos para la salud humana y el medio ambiente derivados de la posible presencia de sustancias, mezclas y componentes peligrosos en los aparatos, así como del almacenamiento y procesamiento inadecuados de dichos aparatos. La recogida selectiva permite recuperar los materiales y componentes utilizados para fabricar el dispositivo. Para más detalles sobre el reciclaje del presente dispositivo, póngase en contacto con el distribuidor o con las autoridades locales competentes.
- Por la presente, IMPAKT S.A. declara que el dispositivo NKL-2391 con los requisitos esenciales y otras disposiciones aplicables de las directivas 2014/30/EU, 2011/65/EU i 2015/863/EU. El texto completo de la declaración de conformidad CE está disponible en la dirección: [www.impakt.com.pl](http://www.impakt.com.pl), en la pestaña del producto.

PT

## INSTRUÇÕES BREVES

### INSTALAÇÃO

- Ligue o cabo a uma porta USB livre do computador. Caso seja a primeira instalação deve esperar-se cerca de 15 segundos até todos os drivers serem instalados
- O teclado tem software que permite configurar funções avançadas e que pode ser descarregado da nossa página Web [www.natec-zone.com](http://www.natec-zone.com)
- Abra a pasta de instalação e em seguida clique duas vezes no ícone [setup.exe](#)
- Siga as indicações para instalar o software
- Quando a instalação terminar com sucesso, na barra de tarefas aparecerá o ícone do software. Clique duas vezes no ícone para abrir o interface com as configurações

### 1. SUBSTITUIÇÃO DE INTERRUPTORES

- Remova a tampa da chave puxando-a verticalmente para cima.
- Coloque o clipe de metal sob o invólucro do interruptor no local indicado na imagem.
- Enquanto pressiona os braços do clipe contra o interruptor, puxe-o verticalmente para cima ao mesmo tempo.
- Insira o interruptor sobressalente verticalmente nos orifícios do PCB e pressione-o suavemente.
- Coloque a tampa da tecla e conecte o teclado ao computador.

**Observação:** se o interruptor não funcionar após a substituição, certifique-se de que os pés do interruptor estejam instalados corretamente nos orifícios da placa de circuito impresso ou não estejam dobrados.

### 2. INTENSIDADE DO BRILHO

Para alterar a intensidade do brilho é necessário carregar nas teclas Fn + seta para cima/para baixo

### 3. VELOCIDADE DOS EFEITOS DE ILUMINAÇÃO

Para alterar a velocidade do efeito de iluminação, carregue nas teclas Fn + seta para a esquerda/direita

### 4. ALTERAR O MODO DE ILUMINAÇÃO

Carregar nas teclas Fn + Insert para alternar entre 19 modos de iluminação.

Para seleccionar um dos dez modos de retroiluminação predefinidos, pressione as teclas Fn + 0-9.

### 5. FUNÇÃO FN LOCK

Pressione Fn + Esc para alternar a função principal entre F1-F12 e teclas de atalho multimédia.

### 6. RESTAURAR CONFIGURAÇÕES DE FÁBRICA

Todas as configurações salvas podem ser facilmente restauradas para as configurações de fábrica usando as teclas [Fn + Barra de espaço].

Para restaurar as configurações de fábrica, mantenha pressionadas as teclas [Fn + Barra de espaço] por 5 segundos.

## 7. ALTERAR A FUNÇÃO DAS SETAS

Carregar nas teclas Fn + W para alterar a função das setas com as teclas de função W, A, S, D.

## 8. INSTALAÇÃO DE ESPUMA ABSORVENTE DE SOM SOB A BARRA DE ESPAÇO

O conjunto inclui espuma absorvente de som projetada para reduzir o ruído ao pressionar a barra de espaço, que, devido ao seu design, pode reduzir a precisão da tecla. Como cada utilizador tem preferências diferentes, deixamos a decisão de usá-la a seu critério.

- Remova a tecla puxando-a para cima.
- Remova a película protetora da espuma absorvente de som incluída e cole-a na parte inferior da tecla.
- Insira a tecla novamente e pressione suavemente.

### REQUISITOS

- PC ou dispositivo compatível com porta USB
- Windows® 7/8/10/11, Android, Linux

### GARANTIA

- 2 anos de garantia do produtor

### SEGURANÇA

- Utilizar conforme sua destinação, utilização inadequada pode danificar o dispositivo.
- Reparos ou desmontagens não autorizadas anulam a garantia e podem danificar o produto.
- Quedas ou golpes no dispositivo podem danificá-lo, arranhá-lo ou, de outra forma, resultar em mau funcionamento.
- Não utilizar o dispositivo em temperaturas demasiado baixas ou altas, em local sujeito a forte campo magnético ou em ambiente húmido ou empoeirado.

### GERAL

- Produto seguro, em conformidade com os requisitos UE.
- Produto produzido em conformidade com a norma europeia RoHS.
- A utilização do símbolo WEEE (caixote do lixo riscado) significa que o presente produto não pode ser tratado como lixo doméstico. O processamento adequado do equipamento usado permite evitar riscos para a saúde humana e para o meio ambiente resultantes da possível presença de substâncias, misturas ou peças perigosas, bem como o armazenamento e processamento impróprio deste equipamento. A recolha seletiva permite também recuperar os materiais e componentes com que o dispositivo foi produzido. Para obter informações detalhadas sobre a reciclagem do presente produto deve contactar o ponto de venda a retalho onde foi efetuada a compra ou uma autoridade local.
- Pelo presente a IMPAKT S.A. declara que o dispositivo NKL-2391 está em conformidade com os requisitos essenciais e outras disposições da diretiva 2014/30/EU, 2011/65/EU e 2015/863/EU. A declaração de conformidade CE completa encontra-se na página [www.impakt.com.pl](http://www.impakt.com.pl) no separador do produto.

DE

## BEDIENUNGSANLEITUNG

### INSTALLATION

- Stecken Sie das Kabel in einen freien USB-Anschluss an Ihrem Computer. Wenn Sie das Kabel zum ersten Mal anschließen, warten Sie etwa 15 Sekunden, bis die Treiber vollständig installiert sind.
- Die Tastatur verfügt über eine Software zur Einstellung erweiterter Funktionen, die Sie von unserer Website [www.natec-zone.com](http://www.natec-zone.com) herunterladen sollten.
- Öffnen Sie den Installationsordner und doppelklicken Sie dann auf das Symbol `setup.exe`
- Folgen Sie den Anweisungen zur Installation der Software
- Sobald die Installation erfolgreich abgeschlossen ist, erscheint ein Software-Symbol in der Taskleiste. Doppelklicken Sie auf das Symbol, um die Einstellungsoberfläche anzuzeigen

### 1. AUSTAUSCH DER SCHALTER

- Entfernen Sie die Tastenkappe, indem Sie sie senkrecht nach oben ziehen.
- Platzieren Sie den Metallclip unter dem Schaltergehäuse an der in der Abbildung markierten Stelle
- Drücken Sie die Arme des Clips gleichzeitig gegen den Schalter und ziehen Sie ihn senkrecht nach oben.
- Setzen Sie den Ersatzschalter senkrecht in die Löcher auf der Platine ein und drücken Sie ihn leicht an.
- Setzen Sie die Tastaturkappe auf und schließen Sie die Tastatur an den Computer an.

**Hinweis:** Wenn der Ersatzschalter nicht funktioniert, vergewissern Sie sich, dass die Schalterfüße richtig in den Löchern auf der Platine sitzen oder nicht verbogen sind.

### 2. HELLGHEIT DER HINTERGRUNDBELEUCHTUNG

Um die Helligkeit der Hintergrundbeleuchtung zu ändern, drücken Sie Fn + Pfeiltaste Oben/Unten

### 3. ÄNDERUNG DER GESCHWINDIGKEIT DES EFFEKTS

Um die Geschwindigkeit des Effekts der Hintergrundbeleuchtung zu ändern, drücken Sie Fn + Pfeiltaste links/rechts

### 4. MODUS HINTERGRUNDBELEUCHTUNG

Drücken Sie die Fn + Insert Tasten, um zwischen den 19 zugänglichen Modi der Hintergrundbeleuchtung zu wechseln. Um einen von zehn vordefinierten Hintergrundbeleuchtungsmodi auszuwählen, drücken Sie die Tasten Fn + 0-9.

#### 5. FN-SPERRFUNKTION

Drücken Sie Fn + Esc, um zwischen der Primärfunktion von F1-F12 und den Multimedia-Tastenkombinationen zu wechseln.

#### 6. WERKSEINSTELLUNGEN WIEDERHERSTELLEN

Alle gespeicherten Einstellungen können einfach mit den Tasten [Fn + Leertaste] auf die Standardeinstellungen zurückgesetzt werden.

Um die Werkseinstellungen wiederherzustellen, halten Sie die Tasten [Fn + Leertaste] 5 Sekunden lang gedrückt.

#### 7. ÄNDERUNG DER FUNKTION DER PFEILTASTEN

Drücken Sie die FN + W Tasten, um die Funktion der Pfeiltasten mit den W, A, S, D Funktionstasten zu wechseln.

#### 8. EINBAU VON SCHALLABSORBIERENDEM SCHAUMSTOFF UNTER DER LEERTASTE

Das Set enthält schallabsorbierenden Schaumstoff, der Geräusche beim Drücken der Leertaste reduziert, die aufgrund ihrer Konstruktion die Präzision der Taste beeinträchtigen können. Da jeder Benutzer unterschiedliche Vorlieben hat, überlassen wir Ihnen die Entscheidung, ob Sie ihn verwenden möchten.

- Entfernen Sie die Tastenkappe, indem Sie sie gerade nach oben ziehen.
- Entfernen Sie die Schutzfolie vom mitgelieferten schallabsorbierenden Schaumstoff und kleben Sie ihn auf die Unterseite der Tastenkappe.
- Setzen Sie die Tastenkappe wieder ein und drücken Sie sie leicht nach unten.

#### ANFORDERUNGEN

- PC oder PC-kompatibles Gerät mit einem USB-Anschluss
- Windows® 7/8/10/11, Android, Linux

#### GARANTIE

- 2 Jahre begrenzte Hersteller

#### SICHERHEITSMITTEILUNG

- Bestimmungsgemäß verwenden, unsachgemäßer Gebrauch kann zu Schäden am Gerät führen.
- Unerlaubte Reparaturen oder Demontagen führen zum Erlöschen der Garantie und können das Produkt beschädigen.
- Wenn Sie das Gerät fallen lassen oder anstoßen, kann es beschädigt werden, Kratzer bekommen oder eine Fehlfunktion verursachen.
- Verwenden Sie das Gerät nicht bei niedrigen oder hohen Temperaturen, in starken Magnetfeldern oder in feuchter oder staubiger Umgebung.

#### ALLGEMEINE

- Dieses Produkt ist auf Übereinstimmung mit den Anforderungen einer EU-Richtlinie.
- Dieses Produkt wird in Übereinstimmung mit der RoHS Richtlinie hergestellt.
- Das Symbol der durchgestrichenen Mülltonne bedeutet, dass dieses Produkt nicht mit dem unsortierten Hausmüll entsorgt werden darf. Die ordnungsgemäße Behandlung von Elektro- und Elektronik-Altgeräten trägt dazu bei, dass die für Mensch und Umwelt gefährlichen Substanzen, sowie durch nicht ordnungsgemäße Lagerung und Weiterverarbeitung der Altgeräte entstehen, vermieden werden. Selektive Sammlung beiträgt dazu, dass die Materialien und Komponenten, aus denen das Gerät hergestellt wurde, recycelt werden können. Die separate Sammlung und Verwertung alter Elektrogeräte verhindert, dass darin enthaltene Stoffe die Gesundheit des Menschen und die Umwelt gefährden.
- IMPAKT S.A. erklärt hiermit, dass das Gerät NKL-2391 den grundlegenden Anforderungen und anderen relevanten Bestimmungen der Richtlinien 2014/30/EU, 2011/65/EU i 2015/863/EU entspricht. Die vollständige CE-Konformitätserklärung finden Sie unter [www.impact.com.pl](http://www.impact.com.pl) in der Registerkarte Produkte.

SE

## FÖRKORTAD BRUKSANVISNING

#### INSTALLATION

- Anslut kablenn till en ledig USB -port på datorn, för den första anslutningen, vänta cirka 15 sekunder tills drivrutinerna installeras
- Tangentbordet har programvara som gör att du kan ställa in avancerade funktioner som du behöver ladda ner från vår webbplats [www.genesis-zone.com](http://www.genesis-zone.com)
- Öppna installationsmappen och dubbelklicka sedan på ikonen setup.exe
- Följ anvisningarna för att installera programvaran
- När installationen har slutförts visas programvaruikonen i aktivitetsfältet. Dubbelklicka på ikonen för att visa interfacet med inställningarna

#### 1. UTBYTE AV BRYTARE

- Ta bort keycap genom att dra den vertikalt uppåt.
- Placera metallklämman under brytaren så som anges på bilden.
- Medan du trycker på klämman mot brytaren drar du den samtidigt lodrätt uppåt.

- Sätt i switchen vertikalt på kretskortet och tryck försiktigt på den.
- Sätt på keycap och anslut tangentbordet till datorn.

**Obs!** Om brytaren inte fungerar efter byte, se till att brytaren är korrekt installerad på kretskortet och inte är böjd.

## 2. KVALITET AV BAKGRUNDSBELYSNING

För att ändra ljusstyrkan behöver du trycka knapparna Fn + uppåt/nedåtpil

## 3. HASTIGHET PÅ BAKGRUNDSBELYSNINGSEFFEKTER

För att ändra hastigheten på bakgrundsbelysningseffekten, tryck knappen Fn + vänster-/högerpil

## 4. ÄNDRING AV BAKGRUNDSBELYSNINGSLÄGE

Tryck knapparna Fn + Ins för att växla mellan 19 bakgrundsbelysningslägen.

För att välja ett av tio fördefinierade bakgrundsbelysningslägen trycker du på tangenterna Fn + 0-9.

## 5. FN LOCK-FUNKTION

Tryck på Fn + Esc för att växla mellan primärfunktionerna F1-F12 och multimediasnabbtangenterna.

## 6. WERKSEINSTELLUNGEN WIEDERHERSTELLEN

Alle gespeicherten Einstellungen können einfach mit den Tasten [Fn + Mellanslagstangent] auf die Standardeinstellungen zurückgesetzt werden.

Um die Werkseinstellungen wiederherzustellen, halten Sie die Tasten [Fn + Mellanslagstangent] 5 Sekunden lang gedrückt.

## 7. ÄNDRING AV PILFUNKTIONER

Tryck knapparna Fn + W för att ändra på pilfunktioner med funktionstangenterna W, A, S, D.

## 8. INSTALLERA LJUDABSORBERANDE SKUM UNDER MELLANSLAGSTANGENTEN

Satsen innehåller ljudabsorberande skum som är utformat för att minska ljudet när du trycker på mellanslagstangenten, vilket på grund av dess utformning kan minska tangentens precision. Eftersom varje användare har olika preferenser lämnar vi beslutet om att använda det till dig.

- Ta bort tangentkåpan genom att dra den rakt uppåt.
- Ta bort skyddsfilmen från det medföljande ljudabsorberande skummet och fäst det på undersidan av tangentkåpan.
- Sätt tillbaka tangentkåpan och tryck försiktigt ned den.

## KRAV

- PC eller USB-kompatibel enhet
- Windows® 7/8/10/11, Android, Linux

## GARANTI

- 2 års tillverkargaranti

## SÄKERHET

- Använd endast för avsett ändamål, felaktig användning kan skada enheten.
- Obehörig reparation eller demontering upphäver garantin och kan skada produkten.
- Att tappa eller slå enheten kan skada, repa den eller på annat sätt få den att inte fungera korrekt.
- Använd inte enheten vid låga och höga temperaturer, starkt magnetfält och i en fuktig eller dammig miljö.

## ALLMÄNNA ANVISNINGAR

- Säker produkt som uppfyller EU: s krav.
- Produkten är tillverkad i enlighet med den europeiska RoHS-standarderna.
- WEEE-symbolen (överkorsad papperskorg) innebär att denna produkt inte får behandlas som hushållsavfall. Korrekt avfallshandling av utrustningen gör det möjligt att undvika risker för människors hälsa och miljön, orsakad av eventuell förekomst av farliga ämnen, blandningar och komponenter i utrustningen, samt olämplig lagring och bearbetning av sådan utrustning. Korrekt avfallshandling möjliggör även återvinning av material och komponenter inuti enheten. För detaljerad information om återvinning av denna produkt, kontakta återförsäljaren eller din lokala myndighet.
- Härmed förklarar IMPAKT S.A. att NKL-2391-enheten uppfyller de väsentliga kraven och andra relevanta bestämmelser i direktiven 2014/30/EU, 2011/65/EU och 2015/863/EU. Den fullständiga CE-försäkran om överensstämmelse finns på [www.impakt.com.pl](http://www.impakt.com.pl) på produktfilken.



## ISTRUZIONI BREVI

### INSTALLAZIONE

- Collegare il cavo ad una porta USB libera del computer, per la prima connessione attendere circa 15 secondi fino alla completa installazione dei driver
- La tastiera dispone di un software che consente di impostare funzioni avanzate, che è necessario scaricare dal nostro sito [www.natec-zone.com](http://www.natec-zone.com)
- Aprire la cartella di installazione e quindi fare doppio clic sull'icona setup.exe

- Seguire le istruzioni per installare il software
- Al termine dell'installazione, l'icona del software verrà visualizzata sulla barra delle applicazioni. Fare doppio clic sull'icona per visualizzare l'interfaccia con le impostazioni

## 1. SOSTITUZIONE DEGLI SWITCH

- Rimuovere il copritasto tirandolo verticalmente verso l'alto.
- Posizionare la clip metallica sotto l'alloggiamento dello switch nella posizione indicata nell'immagine.
- Tenendo premuti i bracci della clip contro lo switch, tirarla contemporaneamente verticalmente verso l'alto.
- Inserire lo switch sostituivo verticalmente nei fori sul PCB e premerlo leggermente.
- Fissare il copritasto e collegare la tastiera al computer.

**Nota:** se lo switch dopo la sostituzione non funziona, assicurarsi che i piedini dello switch siano installati correttamente nei fori sul PCB o non siano piegati.

## 2. LUMINOSITÀ DI RETROILLUMINAZIONE

Per modificare la luminosità della retroilluminazione, premere i tasti Fn + freccia su / giù

## 3. VELOCITÀ DEGLI EFFETTI DI RETROILLUMINAZIONE

Per modificare la velocità dell'effetto della retroilluminazione, premere Fn + freccia sinistra / destra

## 4. MODIFICA DELLA MODALITÀ DI RETROILLUMINAZIONE

Premere Fn + Insert per alternare tra le 19 modalità di retroilluminazione.

Per selezionare una delle dieci modalità di retroilluminazione predefinite, premere i tasti Fn + 0-9.

## 5. FUNZIONE FN LOCK

Premere Fn + Esc per passare dalla funzione primaria tra F1-F12 e i tasti di scelta rapida multimediali.

## 6. RIPRISTINO DELLE IMPOSTAZIONI DI FABBRICA

Tutte le impostazioni salvate possono essere facilmente ripristinate alle impostazioni di fabbrica con la combinazione di tasti [Fn + Barra spaziatrice].

Per ripristinare le impostazioni di fabbrica, tenere premuti i tasti [Fn + Barra spaziatrice] per 5 secondi.

## 7. MODIFICA DELLA FUNZIONE FRECCIA

Premere i tasti Fn + W per scambiare le funzioni freccia con i tasti funzione W, A, S, D.

## 8. INSTALLAZIONE DELLA SCHIUMA FONOASSORBENTE SOTTO LA BARRA SPAZIATRICE

Il set include una schiuma fonoassorbente progettata per ridurre il rumore quando si preme la barra spaziatrice che, a causa del suo design, potrebbe ridurre la precisione del tasto. Poiché ogni utente ha preferenze diverse, lasciamo a te la decisione di utilizzarla.

- Rimuovere il tasto tirandolo verso l'alto.
- Rimuovere la pellicola protettiva dalla schiuma fonoassorbente inclusa e incollarla alla parte inferiore del tasto.
- Reinserire il tasto e premere delicatamente.

## REQUISITI

- Dispositivo compatibile con PC o USB
- Windows® 7/8/10/11, Android, Linux

## GARANZIA

- 2 anni di garanzia del produttore

## SICUREZZA

- Utilizzare secondo la destinazione d'uso prevista, l'uso improprio può danneggiare il dispositivo.
- Riparazioni o smontaggi non autorizzati invalidano la garanzia e possono danneggiare il prodotto.
- La caduta o gli urti del dispositivo potrebbero provocare danneggiamenti, graffi o malfunzionamenti.
- Non utilizzare il dispositivo a basse e alte temperature, in presenza di forti campi magnetici e in un ambiente umido o polveroso.

## INFORMAZIONI GENERALI

- Prodotto sicuro, conforme ai requisiti UE.
- Il prodotto è fabbricato in conformità con la norma europea RoHS.
- L'uso del simbolo WEEE (bidone della spazzatura sbarrato) significa che questo prodotto non può essere trattato come rifiuto domestico. Il corretto smaltimento delle apparecchiature di scarto consente di evitare rischi per la salute umana e l'ambiente, derivanti dalla possibile presenza di sostanze, miscele e componenti pericolosi nell'apparecchiatura, nonché da stoccaggio e trattamento inappropriati di tali apparecchiature. La raccolta selettiva consente inoltre il recupero dei materiali e dei componenti da cui è stato prodotto il dispositivo. Per informazioni dettagliate sul riciclaggio di questo prodotto, contattare il rivenditore presso il quale è stato acquistato o l'autorità locale.
- Con la presente, IMPAKT S.A. dichiara che il dispositivo NKL-2391 è conforme ai requisiti essenziali e altre disposizioni pertinenti delle Direttive 2014/30/EU, 2011/65/EU e 2015/863/EU. La dichiarazione di conformità CE completa è disponibile su [www.impakt.com.pl](http://www.impakt.com.pl) nella scheda del prodotto.

**INSTALACJA**

- Podłącz kabel do wolnego portu USB w komputerze. W przypadku pierwszego podłączenia należy poczekać około 15 sekund aż do pełnej instalacji sterowników.
- Klawiatura posiada oprogramowanie umożliwiające ustawienie funkcji zaawansowanych, które należy pobrać z naszej strony internetowej [www.natec-zone.com](http://www.natec-zone.com)
- Otwórz folder, do którego pobrałeś plik, a następnie kliknij dwukrotnie ikonę setup.exe.
- Postępuj zgodnie z instrukcjami na ekranie, aby zainstalować oprogramowanie.
- Gdy instalacja zostanie pomyślnie zakończona, na pasku zadań pojawi się ikona oprogramowania. Kliknij dwukrotnie ikonę, aby wyświetlił interfejs z ustawieniami.

**1. WYMIANA PRZEŁĄCZNIKÓW**

- Zdejmij nakładkę klawisza, pociągając pionowo do góry.
- Załóż metalowy klips pod obudowę przełącznika w miejscu oznaczonym na obrazku.
- Dociskając ramiona klipsa do przełącznika jednocześnie pociągnij pionowo do góry.
- Włóż pionowo zapasowy przełącznik do otworów na płytce PCB i delikatnie dociśnij.
- Nałóż nakładkę klawisza i podłącz klawiaturę do komputera.

**Uwaga:** Jeśli przełącznik po wymianie nie działa, upewnij się, czy nożyki przełącznika zostały poprawnie zainstalowane w otworach na płytce PCB lub nie są wygięte.

**2. JASNOŚĆ PODŚWIETLENIA**

Aby zmienić jasność podświetlenia należy nacisnąć klawisze Fn + strzałka w górę/w dół.

**3. SZYBKOŚĆ EFEKTÓW PODŚWIETLENIA**

Aby zmienić szybkość efektu podświetlenia, naciśnij klawisze Fn + strzałka w lewo/w prawo.

**4. ZMIANA TRYBU PODŚWIETLENIA**

Naciśnij klawisze Fn + Insert, aby przełączyć między 19 trybami podświetlenia.

By wybrać jeden z dziesięciu przeddefiniowanych trybów podświetlenia, naciśnij klawisze Fn + 0-9.

**5. FUNKCJA FN LOCK**

Naciśnij klawisze Fn + Esc, aby przełączyć funkcję pierwotną między klawiszami F1-F12 a klawiszami skrótów multimedialnych.

**6. PRZYWRÓCENIE USTAWIENIĘ FABRYCZNYCH**

Wszystkie zapisane ustawienia można łatwo zresetować do ustawień fabrycznych za pomocą klawiszy [Fn + Spacja].

Aby zresetować ustawienia fabryczne, przytrzymaj klawisze [Fn + Spacja] przez 5 sekund.

**7. ZMIANA FUNKCJI STRZAŁEK**

Naciśnij klawisze Fn + W aby zamienić funkcje strzałek z klawiszami funkcyjnymi W, A, S, D.

**8. INSTALACJA PIANKI WYGŁUSZAJĄCEJ POD SPACJĄ**

Do zestawu dołączona pianka wygłuszająca, przeznaczona jest do redukcji dźwięku podczas pracy klawisza spacji, która ze względu na swoją konstrukcję może pogorszyć precyzję pracy klawisza. Ponieważ każdy użytkownik ma inne preferencje, decyzję o jej zastosowaniu pozostawiamy Tobie.

- Zdejmij klawisz, pociągając go prosto do góry.
- Zdejmij folię ochronną z dołączonej pianki wygłuszającej i przyklej ją do spodu klawisza.
- Załóż klawisz i delikatnie dociśnij.

**WYMAGANIA**

- PC lub urządzenie kompatybilne z portem USB
- Windows® 7/8/10/11, Android, Linux

**GWARANCJA**

- 2 lata gwarancji producenta.

**BEZPIECZEŃSTWO**

- Używać zgodnie z przeznaczeniem, niewłaściwe użytkowanie może doprowadzić do uszkodzenia urządzenia.
- Nieautoryzowane naprawy lub demontaż unieważniają gwarancję i mogą spowodować uszkodzenie produktu.
- Upuszczenie lub uderzenie urządzenia może doprowadzić do jego uszkodzenia, zarysowania lub spowodowania usterki w inny sposób.
- Nie należy używać urządzenia w niskich i wysokich temperaturach, silnym polu magnetycznym oraz w otoczeniu wilgotnym lub zapylonym.

**OGÓLNE**

- Produkt bezpieczny, zgodny z wymaganiami UE.

- Produkt wyprodukowany zgodnie z europejską normą RoHS.
- Użycie symbolu WEEE (przekreślony koszyk) oznacza, że niniejszy produkt nie może być traktowany jako odpad domowy. Prawidłowa utylizacja zużytego sprzętu pozwala uniknąć zagrożeń dla zdrowia ludzi i środowiska naturalnego, wynikających z możliwej obecności w sprzęcie niebezpiecznych substancji, mieszanin oraz części składowych, a także niewłaściwego składowania i przetwarzania takiego sprzętu. Zbiórka selektywna pozwala także na odzyskiwanie materiałów i komponentów, z których wyprodukowane było urządzenie. W celu uzyskania szczegółowych informacji dotyczących recyklingu niniejszego produktu należy skontaktować się z punktem sprzedaży detalicznej, w którym dokonano zakupu, lub organem władzy lokalnej.
- Niniejszym IMPAKT S.A. oświadcza, że urządzenie NKL-2391 jest zgodne z zasadniczymi wymaganiami oraz innymi stosownymi postanowieniami dyrektywy 2014/30/UE, 2011/65/UE i 2015/863/UE. Pełna deklaracja zgodności CE znajduje się na stronie [www.impakt.com.pl](http://www.impakt.com.pl) w zakładce produktu.



## NÁVOD K POUŽITÍ

### \*\*\*\*\* INSTALACE

- Připojte kabel do libovolného USB portu v počítači, v případě prvního připojení počkejte cca 15 sekund do celkového nainstalování ovladačů
- Klávesnice obsahuje software umožňující nastavení pokročilých funkcí, chcete-li tyto funkce využít je nutné stáhnout a nainstalovat software z naší webové stránky [www.natec-zone.com](http://www.natec-zone.com)
- Otevřete složku s instalačním souborem a poté dvakrát klikněte na ikonu setup.exe
- Postupujte v souladu s instrukcemi pro instalaci softwaru
- Po úspěšném zakončení instalace se na hlavním panelu zobrazí ikona softwaru. Klikněte dvakrát na ikonu pro zobrazení rozhraní s nastaveními

### 1. VÝMĚNA SPÍNAČŮ

- Odstraňte kryt klávesy zatažením visle nahoru.
- Založte kovovou svorku pod tělo spínače v místě označeném na obrázku.
- Přitlačte ramena svorky do spínače a současně vytáhněte visle nahoru.
- Vložte vertikálně náhradní spínač do otvorů na desce PCB a jemně zatlačte.
- Naložte kryt klávesy a připojte klávesnici k počítači.

**POZNÁMKA:** Pokud spínač po výměně nefunguje, zkontrolujte, zda jsou nožičky spínače správně nainstalovány v otvorech na desce PCB, nebo nejsou ohnuté.

### 2. JAS PODSVÍCENÍ

Úroveň jasu podsvícení klávesnice změňte pomocí kláves Fn + šipka nahoru/dolů.

### 3. RYCHLOST EFEKTŮ PODSVÍCENÍ

Chcete-li změnit rychlost efektů podsvícení, stiskněte klávesy Fn + šipka vlevo/vpravo.

### 4. ZMĚNA REŽIMU PODSVÍCENÍ

Stiskněte klávesy Fn + Insert pro změnu mezi 19 režimy podsvícení.

Chcete-li vybrat jeden z deseti předdefinovaných režimů podsvícení, stiskněte klávesy Fn + 0-9.

### 5. FUNKCE FN LOCK

Stisknutím kláves Fn + Esc přepnete primární funkci mezi klávesami F1-F12 a multimediálními klávesovými zkratkami.

### 6. OBNOVENÍ TOVÁRNÍCH NASTAVENÍ

Všechny uložené nastavení lze snadno obnovit do továrních nastavení pomocí [Fn + Mezerník].

Chcete-li obnovit výchozí nastavení, podržte klávesy [Fn + Mezerník] po dobu 5 sekund.

### 7. ZÁMĚNA FUNKCE ŠIPEK

Stiskněte klávesy Fn + W pro záměnu funkce šipek z klávesy W, A, S, D.

### 8. INSTALACE ZVUKOIZOLAČNÍ PĚNY POD MEZERNÍK

Sada obsahuje zvukoizolační pěnu, jejímž účelem je snížit hluk při stisknutí mezerníku, která může kvůli svému designu snižovat preciznost klávesy. Jelikož má každý uživatel jiné preference, rozhodnutí o jejím použití necháváme na vás.

- Sejměte klávesu jejímž přímým zatažením nahoru.
- Sejměte ochrannou fólii z přiložené zvukoizolační pěny a přilepte ji na spodní stranu klávesy.
- Vložte klávesu zpět a jemně ji přitlačte.

### \*\*\*\*\* POŽADAVKY

- Počítač, nebo jiné zařízení s portem USB
- Windows® 7/8/10/11, Android, Linux

### \*\*\*\*\* ZÁRUČNÍ DOBA

- 2 roky limitovaná záruka producenta

## BEZPEČNOST

- Používajte podľa určení, nesprávne používanie môže viesť k poškodeniu zariadenia.
- Neautorizované opravy, alebo demontáže vedú ke ztráte záruky a môžu spôsobiť poškodenie výrobku.
- Pád, alebo úder môže spôsobiť poškodenie a poškriabanie zariadenia, alebo inú závadu výrobku.
- Nepoužívajte zariadenie v nízkych, alebo vysokých teplotách, silném magnetickém poli a ve vlhkém nebo prašném prostředí.

## OBEČNÉ

- Bezpečný výrobek splňující požadavky EU.
- Zariadení je vyrobené v súlade s evropskou normou RoHS.
- Použití symbolu WEEE (škrtnutý koš) znamená, že s tímto výrobkem nelze nakládat jak s domácím odpadem. Správnu likvidáciu výrobku pomáhate predcházet škodlivým následkům, které mohou mít nebezpečný vliv na lidi a životní prostředí, z možné přítomnosti nebezpečných látek, směsí, nebo komponentů, jakož i nesprávné skladování a zpracování takového výrobku. Tříděný sběr odpadu pomáhá recyklovat materiály a součásti, ze kterých bylo zariadení vyrobeno. Podrobné informace o recyklaci tohoto výrobku Vám poskytne prodejce, nebo místní orgány státní správy.
- Impakt S.A. tímto prohlašuje, že zariadení NKL-2391 je v súlade se směrnicemi: 2014/30/EU, 2011/65/EU i 2015/863/EU. Plné znění prohlášení o shodě EU je k dispozici na internetové stránce [www.impact.com.pl](http://www.impact.com.pl) v záložce při produktu.

SK

## NÁVOD NA POUŽITIE

## INŠTALÁCIA

- Pripojte kábel do ľubovoľného USB portu počítača, pri prvom pripojení počkajte približne 15 sekúnd, kým sa nenainštalujú potrebné ovládače
- Klávesnica obsahuje softvér, ktorý umožňuje nastavenie pokročilých funkcií, ak chcete tieto funkcie využiť je potrebné stiahnuť a nainštalovať softvér z našej webovej stránky [www.natec-zone.com](http://www.natec-zone.com).
- Otvorte inštaláčny priečnik a potom kliknite dvakrát na súbor setup.exe.
- Postupujte podľa pokynov inštalácie.
- Po úspešnom zakončení inštalácie sa na hlavnom paneli zobrazí ikona softvéru. Dvojím kliknutím na ikonu sa otvorí rozhranie nastavení.

### 1. VÝMENA SPÍNAČOV

- Odstráňte kryt klávesy potiahnutím zvisle nahor
- Založte kovovú svorku pod telo spínača v mieste označenom na obrázku
- Prtlačte ramená svorky do spínača a súčasne potiahnite zvisle nahor
- Vložte vertikálne náhradný spínač do otvorov na doske PCB a jemne zatlačte
- Naložte kryt klávesy a pripojte klávesnicu k počítaču

**POZNÁMKA:** Ak spínač po výmene nefunguje, skontrolujte, či sú nožičky spínača správne nainštalované v otvoroch na doske PCB, alebo nie sú ohnuté.

### 2. JAS PODSVIETENIA

Úroveň jasů podsvietenia klávesnice zmeníte pomocou klávesov Fn + šípka hore/dole

### 3. RÝCHLOSŤ EFEKTOV PODSVIETENIA

Ak chcete zmeniť rýchlosť efektu podsvietenia, stlačte klávesy Fn + šípka doľava/doprava.

### 4. ZMENA REŽIMU PODSVIETENIA

Stlačte klávesy Fn + Insert pre zmenu medzi 19 režimami podsvietenia.

Na výber jedného z desiatich preddefinovaných režimov podsvietenia stlačte klávesy Fn + 0-9.

### 5. FUNKCIA FN LOCK

Stlačením klávesov Fn + Esc prepínate primárnu funkciu medzi klávesmi F1-F12 a multimediálnymi klávesovými skratkami.

### 6. OBNOVENIE VÝROBNÝCH NASTAVENÍ

Všetky uložené nastavenia možno ľahko obnoviť do výrobných nastavení pomocou [Fn + Medzerník].

Ak chcete obnoviť predvolené nastavenia, podržte klávesy [Fn + Medzerník] po dobu 5 sekúnd.

### 7. ZÁMENA FUNKCIE ŠÍPOK

Stlačte klávesy Fn + W pre zámenu funkcie šípok z klávesmi W, A, S, D.

### 8. INŠTALÁCIA ZVUKOIZOLAČNEJ PENY POD MEDZERNÍK

Sada obsahuje zvukoizolačnú penu určenú na zníženie hluku pri stlačení medzerníka, ktorá vďaka svojej konštrukcii môže znížiť preciznosť klávesy. Keďže každý používateľ má iné preferencie, rozhodnutie o jej použití nechávame na vás.

- Klávesu odstráňte jej priamym potiahnutím nahor.
- Odstráňte ochrannú fóliu z priloženej zvukoizolačnej peny a prilepte ju na spodnú stranu klávesy.
- Klávesu vložte späť a jemne ju prtlačte.

## POŽIADAVKY

- Počítač, alebo iné zariadenie s portom USB
- Windows® 7/8/10/11, Android, Linux

## ZÁRUČNÁ DOBA

- 2 roky limitovaná záruka producenta

## BEZPEČNOSŤ

- Používajte podľa určenia, nesprávne používanie môže viesť k poškodeniu zariadenia.
- Neautorizované opravy alebo demontáž vedú k strate záruky a môžu spôsobiť poškodenie výrobku.
- Pád, alebo úder môže spôsobiť poškodenie a poškranie zariadenia, alebo inú závalu výrobku.
- Nepoužívajte zariadenie v nízkych alebo vysokých teplotách, silnom magnetickom poli a vo vlhkom alebo prašnom prostredí.

## VŠEOBECNÉ

- Bezpečný výrobok spĺňajúci požiadavky EÚ.
- Zariadenie je vyrobené v súlade s európskou normou RoHS.
- Použitie symbolu WEEE (škrtnutý kôš) znamená, že s týmto výrobkom nemožno nakladať ako s domácim odpadom. Správnu likvidáciu výrobku pomáhate predchádzať škodlivým následkom, ktoré môžu mať nebezpečný vplyv na ľudí a životné prostredie, z novej prítomnosti nebezpečných látok, zmesi, alebo komponentov, ako aj nesprávne skladovanie a spracovanie takéhoto výrobku. Triedený zber odpadu pomáha recyklovať materiály a komponenty, z ktorých boli tieto zariadenia vyrobené. Podrobné informácie o recyklácii tohto výrobku Vám poskytne predajca, alebo miestne orgány štátnej správy.
- IMPAKT S.A. týmto prehlasuje, že zariadenie NKL-2391 je v súlade so smernicami: 2014/30/EU, 2011/65/EU i 2015/863/EU. Plné znenie vyhlásenia o zhode EU je k dispozícii na internetovej stránke [www.impact.com.pl](http://www.impact.com.pl) v záložke pri produkte.

RO

## INSTRUCȚIUNI DE EXPLOATARE

### INSTALARE

- Conectați cablul la un port USB liber de pe calculator; dacă vă conectați pentru prima dată, așteptați aproximativ 15 secunde pentru ca driverele să fie complet instalate.
- Tastatura are un software pentru setarea funcțiilor avansate, pe care trebuie să-l descărcați de pe site-ul nostru [www.natec-zone.com](http://www.natec-zone.com).
- Deschideți directorul de instalare și apoi faceți dublu clic pe pictograma setup.exe
- Uрмаți instrucțiunile pentru a instala software-ul
- Odată ce instalarea este finalizată cu succes, în bara de activități va apărea pictograma software-ului. Efectuați dublu clic pe pictogramă pentru a deschide interfața setărilor

### 1. ÎNLOCUIREA TASTELOR

- Scoateți tasta trăgând-o vertical în sus.
- Apăsând pe clema metalică sub carcasa tastei în locul marcat în imagine.
- Apăsând în același timp brațele clemei pe tastă, trageți vertical în sus.
- Introduceți tasta de rezervă vertical în orificiile de pe plăcuța PCB și apăsați ușor.
- Aplicați partea superioară a tastei și conectați tastatura la calculator.

**Avertisment:** Dacă Tasta Nu Funcționează După Înlocuire, Asigurați-Vă Dacă Piciorușele Tastei Sunt Instalate Corect În Orificiile De Pe Placa Pcb Sau Dacă Nu Sunt Îndoite.

### 2. LUMINOZITATE

Pentru modificarea nivelului intensității cu care este iluminată tastatura apăsați Fn + sageata Sus/Jos.

### 3. VITEZA EFECTELOR DE ILUMINARE

Pentru am modifica viteza efectului iluminării apăsați Fn + sageata stanga/dreapta.

### 4. MODUL DE ILUMINARE

Apăsati tastele Fn + Insert pentru a selecta unul din cele 19 moduri de iluminare.

Pentru a selecta unul dintre cele zece moduri predefinite de iluminare din spate, apăsați tastele Fn + 0-9.

### 5. FUNCȚIA FN LOCK

Apăsați Fn + Esc pentru a comuta funcția principală între F1-F12 și tastele rapide multimedia.

### 6. REVENIREA LA SETARILE DIN FABRICA

Toate setările salvate pot fi ușor restaurate la setările implicite cu ajutorul tastelor [Fn + Bara de spațiu]. Pentru a reveni la setările din fabrica, apăsați tastele [Fn + Bara de spațiu] timp de 5 secunde.

### 7. MODIFICARE FUNCȚII TASTE SAGETI

Apasati Fn + W pentru comutarea funcțiilor între tastele sageti si W, A, S, D.

### 8. INSTALAREA SPUMEI FONOAORSORBANTE SUB BARA DE SPAȚIU

Setul include спумă фоноабсорбанта concepută pentru a reduce zgomotul la apăsarea barei de spațiu, care, datorită designului său, poate reduce precizia tastei. Deoarece fiecare utilizator are preferințe diferite, vă lăsam pe dumneavoastră să decideți dacă doriți să o utilizați.

- Scoateți capacul tastei trăgând-l în sus.
- Îndepărtați folia de protecție de pe spuma фоноабсорбанта inclusă și lipiți-o pe partea inferioară a capacului tastei.
- Reintroduceți capacul tastei și apăsați ușor.

#### СЕРТИФИКАЦИЯ

- PC sau echipament compatibil PC cu un port USB liber
- Windows® 7/8/10/11, Android, Linux

#### ГARANТИЕ

- 2 ani cu raspundere limitata

#### СИГУРАНТА ИН УТИЛИЗАРЕ

- Folosiți produsul в conformitate cu destinația acestuia, utilizarea necorespunzătoare poate duce la deteriorarea dispozitivului.
- Repararea sau dezasamblarea neautorizată va anula garanția și poate deteriora produsul.
- Dacă scăpați sau loviți dispozitivul, acesta poate fi deteriorat, zgâriat sau poate cauza o funcționare defectuoasă.
- Nu utilizați dispozitivul la temperaturi scăzute sau ridicate, în câmpuri magnetice puternice sau în medii umede sau prăfuite.

#### ГЕНЕРАЛЕ

- Produsul este unul sigur, conform cu cerintele UE.
- Acest produs este fabricat в concordanță cu standardul european RoHS.
- Utilizarea simbolului WEEE (pubela taiată cu un X) indica faptul ca acest produs nu este deșeu menajer. Cand reciclati deseurile в mod corespunzator protejati mediul inconjurator. Colectarea separata a echipamentului folosit ajuta la eliminarea efectelor daunatoare pentru sanatatea umana, cauzate de depozitarea și prelucrarea necorespunzătoare a acestor echipamente. Colectarea separata ajuta de asemenea, la recuperarea materialelor și componentelor scoase din uz pentru productia dispozitivului в cauza. Pentru informatii detaliate privind reciclarea acestui produs va rugam sa contactati vanzatorul sau autoritatile locale.
- Prin prezenta, IMPAKT S.A. declara ca echipamentul radio de tip NKL-2391 este в conformitate cu Directivetele: 2014/30/EU, 2011/65/EU și 2015/863/EU. Textul complet al declaratiei de conformitate UE este disponibil la adresa de internet [www.impact.com.pl](http://www.impact.com.pl), в pagina produsului.

BG

## РУКОВОДСТВО НА ПОТРЕБИТЕЛЯ

#### ИНСТАЛАЦИЯ

- Свържете кабела към свободен USB порт на компютъра, при първо включване изчакайте около 15 секунди, докато драйверите напълно се инсталират
- Клавиатурата има софтуер, който ви позволява да задавате разширени функции, които трябва да изтеглите от нашия уебсайт [www.natec-zone.com](http://www.natec-zone.com)
- Отворете инсталационната папка и след това щракнете двукратно върху иконата setup.exe
- Следвайте указанията за инсталиране на софтуера
- Когато инсталацията приключи успешно, иконата на софтуера ще се покаже в лентата със задачите. Кликнете двукратно на иконата за да видите интерфейса с настройките

#### 1. ПОДМЯНА НА ПРЕВКЛЮЧАТЕЛИТЕ

- Свалете капачката на клавиша, като я издърпате вертикално нагоре
- Поставете металната скоба под корпуса на превключвателя на мястото, посочено на снимката
- Докато притискате раменете на скобата към превключвателя, едновременно я дръпнете вертикално нагоре
- Поставете резервния превключвател вертикално в отворите на печатната платка и деликатно го натиснете
- Поставете капачката на клавиша и свържете клавиатурата към компютъра

**Внимание:** Ако превключвателят след подмяната не работи, уверете се, че крачетата на превключвателя са правилно поставени в отворите на печатната платка или дали не са огънати.

#### 2. ЯРКОСТ НА ПОДСВЕТКАТА

За да промените нивото на яркост на подсветката, натиснете клавишите Fn + Стрелка Горе/долу

#### 3. СКОРОСТ НА ЕФЕКТИТЕ НА ПОДСВЕТКАТА

За да промените скоростта на ефектите на подсветката, натиснете клавиши Fn + Стрелка Ляво/дясно

#### 4. ПРОМЯНА НА РЕЖИМА НА ПОДСВЕТКАТА

Натиснете клавишите Fn + Insert, за да промените между 19 режима на подсветка на играта.

За да изберете един от десетте предварително зададени режима на подсветка, натиснете клавишите Fn + 0-9.

#### 5. ФУНКЦИЯ FN LOCK

Натиснете Fn + Esc, за да превключите основната функция между F1-F12 и мултимедийните клавиши за бърз достъп.

## 6. НАПЪЛНИТЕЛНИ НАСТРОЙКИ НА ЗАВОДИТЕ

Vсички запазени настройки могат лесно да бъдат възстановени до настройките по подразбиране чрез g клавишите [Fn + Интервал].

За да възстановите фабричните настройки, задържете клавишите [Fn + Интервал] за 5 секунди.

## 7. ПРОМЯНА ФУНКЦИИТЕ НА СТРЕЛКИТЕ

Натиснете клавиши FN + W, за да смените функцията на стрелката с клавиши W, A, S, D.

## 8. МОНТИРАНЕ НА ШУМОПОГЪЛЩАЩА ПЯНА ПОД ПРОСТРАНСТВЕНАТА КЛАВИША

Комплектът включва шумопогълщаща пяна, предназначена да намали шума при натискане на пространствената клавиша, която поради своя дизайн може да намали прецизността на клавиша. Тъй като всеки потребител има различен предпочитания, оставяме решението за използването ѝ на вас.

- Свалете капачката на клавиша, като я издърпате нагоре.
- Свалете защитния филм от включената звукопогълщаща пяна и я залепете на долната част на капачката на клавиша.
- Поставете капачката обратно и натиснете леко.

## ИЗИСКВАНИЯ

- PC или устройство съвместимо с USB порт
- Windows® 7/8/10/11, Android, Linux

## ГАРАНЦИЯ

- 2 г. гаранция от производителя

## ИНФОРМАЦИЯ ЗА БЕЗОПАСНОСТ

- Да се използва съгласно с предназначението, неправилната употреба може да доведе до увреждане на устройството.
- Не оторизирани ремонти или разглобяване анулират гаранцията и могат да доведат до повреда на продукта.
- Изпускане или удяряне на устройството може да доведе до повреда, надраскване или причиняване на повреда по друг начин.
- Устройството не трябва да се използва при ниски и високи температури, силно магнитно поле и във влажна или запрасена среда.

## ОБЩИ УСЛОВИЯ

- Безопасен продукт, съобразен с изискванията на ЕС
- Продуктът е произведен в съответствие със Европейския RoHS стандарт
- Символът на WEEE (зачертана с кръст кофа за боклук), показва, че този продукт не е домашен отпадък. С подходящи средства за управление на отпадъците се избягват на последиците, които са вредни за хората и околната среда и са резултат от опасни материали, използвани в устройството, както и неправилно съхранение и обработка. Защитете околната среда, като рециклирате опасни отпадъци подходящо. За да получите подробна информация за рециклиране на този продукт, моля, свържете се с вашия търговец или местна власт.
- С настоящото IMPAKT S.A. декларира, че радиопаратурата тип NKL-2391 е в съответствие с Директиви 2014/30/EU, 2011/65/EU и 2015/863/EU. Пълният текст на ЕС декларацията за съответствие е достъпен на раздела за продукти на дрес [www.impakt.com.pl](http://www.impakt.com.pl)

HU

## HASZNÁLATI UTASÍTÁS

## TELEPÍTÉS

- Kösse be a kábelt a számítógép egy szabad USB portjába; első csatlakoztatás esetén várjon kb. 15 másodpercet, hogy az illesztőprogramok telepítése befejeződjön.
- A billentyűzet egy programmal rendelkezik, amellyel haladó funkciók állíthatók be rajta. A programot a [www.natec-zone.com](http://www.natec-zone.com) weboldalon kell letölteni.
- Nyissa meg a telepítési mappát, majd kattintson duplán a setup.exe fájlra
- A program telepítéséhez kövesse az utasításokat
- Ha a telepítés sikeresen befejeződött, a tálcán megjelenik a program ikonja. A beállítások megjelenítéséhez kattintson duplán az ikonra

## 1. KAPCSOLÓK CSERÉJE

- Vegye le a billentyűsapkát függőlegesen felfelé húzva.
- Helyezze a fémkapcsot a kapcsolóház alá a képen látható helyre.
- Miközben a kapocs karjait a kapcsolóhoz nyomja, egyidejűleg húzza függőlegesen felfelé.
- Helyezze a tartalék kapcsolót függőlegesen a PCB lemez nyílásába, és finoman nyomja meg.
- Helyezze a billentyűsapkát, és csatlakoztassa a billentyűzetet a számítógéphez.

**Megjegyzés:** Ha a kapcsoló a csere utáni nem működik, győződjön meg arról, hogy a kapcsoló lábák megfelelően vannak - felszerelve a PCB lemez lyukaiban, vagy nincsenek meghajlítva.

## 2. MEGVILÁGÍTÁS FÉNYEREJE

A megvilágítás fényerejének a megváltoztatásához az Fn + föl / le nyíl gombokat kell lenyomni.

### 3. MEGVILÁGÍTÁSI HATÁSOK GYORSASÁGA

A megvilágítási hatások gyorsaságának a megváltoztatásához az Fn + jobbra/balra nyíl gombokat kell lenyomni.

### 4. MEGVILÁGÍTÁSI MÓD

A 19 megvilágítási mód közötti váltáshoz nyomd le az Fn + Insert gombokat!

A tíz előre beállított háttérvilágítási mód egyikének kiválasztásához nyomja meg az Fn + 0-9 gombokat.

### 5. FN LOCK FUNKCIÓ

Nyomja meg az Fn + Esc billentyűkombinációt az F1-F12 és a multimédiás gyorsbillentyűk közötti elsődleges funkció váltásához.

### 6. GYÁRI BEÁLLÍTÁSOK VISSZAÁLLÍTÁSA

Az összes mentett beállítás könnyen visszaállítható az alapértelmezett beállításokra a [Fn + Szóköz] billentyűk megnyomásával.

A gyári beállítások visszaállításához tartsa lenyomva a [Fn + Szóköz] billentyűket 5 másodpercig.

### 7. NYILAK FUNKCIÓVÁLTOZTATÁSA

Nyomd le az FN + W gombokat a nyilak funkcióinak W, A, S, D funkciógombokkal történő felcseréléséhez.

### 8. HANGELNYELŐ HAB FELSZERELÉSE A SZÓKÖZ BILLENYŰ ALÁ

A készlet tartalmaz egy hangelnyelő habot, amelynek célja a szóköz billentyű lenyomásakor keletkező zaj csökkentése, amely kialakításának köszönhetően csökkentheti a billentyű pontosságát. Mivel minden felhasználónak mások a preferenciái, a használatáról Ön dönthet.

- Húzza egyenesen felfelé a billentyűfedelelet, hogy eltávolítsa.
- Távolítsa el a mellékelt hangelnyelő habról a védőfóliát, és ragassza a billentyűfedél aljára.
- Helyezze vissza a billentyűfedelelet, és nyomja le óvatosan.

### KÖVETELMÉNYEK

- PC vagy kompatibilis eszköz USB porttal
- Windows® 7/8/10/11, Android, Linux

### GARANCIA

- 2 év gyártói garancia

### BIZTONSÁG

- Rendeltetésszerűen használandó, a nem megfelelő használata károsíthatja a készüléket.
- Az illetéktelen javítás vagy szétszerelés a jótállást érvényteleníti, és károsíthatja a terméket.
- A készülék leejtése vagy ütése károsodásához, megkarcolásához vagy más módon meghibásodásához vezethet.
- A készüléket nem szabad használni az alacsony és a magas hőmérsékleten, az erős mágneses térben, valamint a nedves vagy a poros környezetben.

### ÁLTALÁNOS

- A termék biztonságos, megfelel az európai uniós követelményeknek.
- A termék megfelel az RoHS szabványnak
- A WEEE jelölés (áthúzott kuka) használata azt jelöli, hogy az adott termék nem kezelhető háztartási hulladékként. Az elavult eszköz megfelelő ártalmatlanítása által elkerülhető az emberi egészségnek és a környezetnek a veszélyeztetése, amit a készülékben előforduló veszélyes anyagok, keverékek vagy alkatrészek okozhatnak, továbbá kiküszöböli a készülék nem megfelelő tárolását és kezelését. A szelektív gyűjtés lehetővé teszi azoknak az anyagoknak és alkatrészeknek a visszanyerését, amelyekből a készülék készült. A termék újrahasznosításával kapcsolatos részletes tájékoztatásért keresd fel a kiskereskedelmi értékesítési pontot, ahol a terméket vetted, vagy a helyi hatóságot!
- Az IMPAKT S.A. kijelenti, hogy az NKL-2391 készülék megfelel a 2014/30/EU, 2011/65/EU i 2015/863/EU irányelvek alapvető követelményeinek és egyéb vonatkozó rendelkezéseinek. A teljes CE megfelelőségi nyilatkozat a [www.impact.com.pl](http://www.impact.com.pl) oldalon a termék fül alatt található.

RS

## СКРАЋЕНА УПУТСТВА

### ИНСТАЛАЦИЈА

- Прикључите кабл у слободни USB порт на рачунару. За прву везу сачекајте око 15 секунди док се управљачки програми потпуно не инсталирају
- Тастатура има софтвер који вам омогућава да поставите напредне функције, које морате да преузмете са наше веб странице [www.nates-zone.com](http://www.nates-zone.com)
- Отворите инсталациони фолдер, а затим двапут кликните на икону setup.exe
- Пратите упутства за инсталирање софтвера
- Када се инсталација успешно заврши, икона софтвера ће се приказати на траци задатака. Двапут кликните на икону за приказ интерфејса са поставкама

### 1. ЗАМЕНА ПРЕКИДАЧА

- Уклоните поклопац кључа повлачећи га окомито према горе.
- Поставите металну копчу испод кућишта прекидача на место означено на слици.
- Док притиснете кракове копче уз прекидач, повуците је окомито према горе истовремено.
- Уметните резервни прекидач окомито у отворе на штампаној плочи и лагано га притисните.
- Причврстите поклопац тастера и повежите тастатуру са рачунаром.

**Напомена:** Ако прекидач након замене не ради, уверите се да су ноге прекидача правилно постављене у рупе на штампаној плочи или да нису савијене.

## 2. СВЕЛЛОСТ ОСВЕЉЕЊА

Да бисте променили осветљеност позадинског осветљења, притисните тастере са стрелицама Fn + горе/доле.

## 3. ЕФЕКТИ БРЗИНЕ ОСВЕЉЕЊА

Да бисте променили брзину светлосног ефекта, притисните Fn + стрелица лево/десно.

## 4. ПРОМЕНА СВЕЛЛОСНОГ РЕЖИМА

Притисните тастере Fn + Insert да бисте се пребацивали између 19 режима позадинског осветљења.

Да бисте изабрали један од десет унапред дефинисаних режима позадинског осветљења, притисните Fn + 0–9 тастере.

## 5. ФУНКЦИЈА FN LOCK

Притисните Fn + Esc да бисте преbacили примарну функцију између F1-F12 и мултимедијалних прецица.

## 6. ВРАЋАЊЕ ФАБРИЧКИХ ПОДЕШАВАЊА

Сва сачувана подешавања могу се лако вратити на фабричка подешавања помоћу тастера [Fn + Тастер за празан простор]. Да бисте вратили фабричке поставке, држите притиснуте тастере [Fn + Тастер за празан простор] 5 секунди.

## 7. ПРОМЕНА ФУНКЦИЈЕ СТРЕЛИЦЕ

Притисните тастере Fn + W да бисте функције стрелица заменили функцијским тастерима W, A, S, D.

## 8. Постављање звучно-апсорбујуће пене испод Sрасе баре

Сет укључује звучно-апсорбујућу пену дизајнирану да смањи буку при притиску на Sрасе бару, што због свог дизајна може смањити прецизност тасте. Пошто сваки корисник има другачије преференције, одлуку о коришћењу остављамо на вама.

- Уклоните капачић тастера тако што ћете га повући право горе.
- Уклоните заштитни филм са приложене звучно-апсорбујуће пене и залепите је на доњи део капачића тастера.
- Вратите капачић на тастер и нежно га притисните.

## ЗАХТЕВЕ

- РС или уређај компатибилни са портом USB
- Windows® 7/8/10/11, Android, Linux

## ГАРАНЦИЈА

- 2 године гаранције произвођача

## БЕЗБЕДНОСТ

- Користите према намени, неправилна употреба може оштетити уређај.
- Неовлашћена поправка или демонтажа поништава гаранцију и може оштетити производ.
- Испуштање или ударање уређаја може га оштетити, огревати или на други начин узроковати квар.
- Не користите уређај на ниским и високим температурама, јаком магнетном пољу и у влажном или прашњавом окружењу.

## ОПШТЕ

- Безбедни производ, у складу са захтевима ЕУ.
- Произвођен у складу са европским стандардом ROHS.
- Употреба симбола WEEE (прецртана канта) означаје да према овом производу неможе се опходити као према кућним отпадима. Исправна утилизација искоришћеног уређаја омогућава избегавање опасности за здравље људи и животне средине, који могу се објавити због могуће присутности опасних супстанција, мешавина или дела уређаја, чак и неисправног складирања и рециклирања таквих уређаја. Селективно складирање омогућава чак и рециклирање материјала и дела од којих је био направљен уређај. За детаљне информације у оквиру рециклирања овог производа мора да се контактира малопродају у којој купили сте производ, или са органом локалној власти.
- ИМПАКТ С.А. изјављује да уређај NKL-2391 је у складу са основним захтевима и другим прикладним одлуцима директиве 2014/30/EU, 2011/65/EU и 2015/863/EU. Читава декларација усаглашеношћу CE налази се на вебстраници [www.impakt.com.pl](http://www.impakt.com.pl) у секцији производа.

## УСТАНОВКА

- Подключите кабель к свободному USB-порту на компьютере; в случае первого подключения подождите около 15 секунд, пока драйверы полностью не установятся.
- На клавиатуре имеется программное обеспечение, позволяющее настраивать расширенные функции, которое необходимо загрузить с нашего веб-сайта [www.natec-zone.com](http://www.natec-zone.com).
- Откройте папку установки и дважды кликните на иконку setup.exe.
- Следуйте инструкциям по установке программного обеспечения.
- После успешного завершения установки иконка программного обеспечения отобразится на панели задач. Дважды щелкните на иконку, чтобы отобразить интерфейс с настройками.

### 1. ЗАМЕНА ПЕРЕКЛЮЧАТЕЛЕЙ

- Снимите накладку клавиши, потянув её вертикально вверх.
- Установите металлическую клипсу под корпус переключателя в месте, указанном на рисунке.
- Прижимая плечи клипсы к переключателю, одновременно потяните вертикально вверх.
- Вставьте вертикально запасной переключатель в отверстия на плате PCB и слегка прижмите.
- Наденьте накладку клавиши и подключите клавиатуру к компьютеру.

**Примечание:** Если переключатель после замены не работает, проверьте, правильно ли установлены ножки переключателя в отверстиях на плате PCB или не изогнуты ли они.

### 2. ЯРКОСТЬ ПОДСВЕТКИ

Чтобы изменить яркость подсветки следует нажать клавиши Fn + стрелка вверх/вниз

### 3. СКОРОСТЬ ЭФФЕКТОВ ПОДСВЕТКИ

Чтобы изменить скорость эффекта подсветки, нажмите клавиши Fn + Стрела Лево/право

### 4. РЕЖИМ ПОДСВЕТКИ

Нажмите клавиши Fn + Insert чтобы выбрать один из 19 режимов подсветки.

Чтобы выбрать один из десяти предустановленных режимов подсветки, нажмите клавиши Fn + 0-9.

### 5. ФУНКЦИЯ FN LOCK

Нажмите Fn + Esc, чтобы переключить основную функцию между F1-F12 и мультимедийными клавишами быстрого доступа.

### 6. ВОЗВРАТ К ЗАВОДСКИМ НАСТРОЙКАМ

Все сохраненные настройки можно легко сбросить до заводских с помощью клавиш [Fn + Пробел].

Чтобы вернуться к заводским настройкам, удерживайте клавиши [Fn + Пробел] в течении 5 секунд.

### 7. ИЗМЕНЕНИЕ ФУНКЦИЙ СТЕЛОК

Нажмите клавиши Fn + W, чтобы изменить функции стрелок с клавишами W,A,S,D.

### 8. УСТАНОВКА ЗВУКОПОГЛОЩАЮЩЕЙ ПЕНЫ ПОД ПРОБЕЛ

В комплект входит звукопоглощающая пена, предназначенная для уменьшения шума при нажатии пробела, который из-за своей конструкции может снижать точность клавиши. Поскольку у каждого пользователя свои предпочтения, мы оставляем решение об использовании пены на ваше усмотрение.

- Снимите клавишу, потянув ее прямо вверх.
- Снимите защитную пленку с прилагаемой звукопоглощающей пены и приклейте ее к нижней части клавиши.
- Установите клавишу на место и аккуратно нажмите на нее.

## СИСТЕМНЫЕ ТРЕБОВАНИЯ

- ПК или устройство с портом USB
- Windows® 7/8/10/11, Android, Linux

## ГАРАНТИЯ

- 2 года ограниченной гарантии изготовителя

## БЕЗОПАСНОСТЬ

- Использовать по назначению, неправильная эксплуатация может привести к повреждению устройства.
- Самовольный ремонт или демонтаж приводят к отмене гарантии и могут вызвать повреждения продукта.
- Падение устройства или столкновение с ним может привести к его повреждению, появлению царапин или вызвать другие неисправности.
- Не используйте устройство при низких и высоких температурах, сильном магнитном поле, а также во влажной или пыльной среде.

## ОБЩАЯ ИНФОРМАЦИЯ

- Продукт безопасен, соответствует требованиям ЕС и ТС.

- Προϊόντ изготовлен согласно европейской норме RoHS.
- Использование символа WEEE (перечёркнутый мусорный бак) обозначает то, что продукт не может рассматриваться в качестве бытовых отходов. Для получения более подробной информации относительно переработки продукта, обратитесь в розничный пункт продажи, в котором вы купили данный продукт или же с локальным органом власти.
- Таким образом, IMPAKT S.A. заявляет, что устройство NKL-2391 соответствует директиве 2014/30/EU, 2011/65/EU и 2015/863/EU. Полный текст декларации соответствия CE доступна во вкладке продукта на сайте [www.impakt.com.pl](http://www.impakt.com.pl).

**GR**

## ΣΥΝΟΠΤΙΚΕΣ ΟΔΗΓΙΕΣ ΧΡΗΣΗΣ

### ΕΓΚΑΤΑΣΤΑΣΗ

- Συνδέστε το καλώδιο σε μια ελεύθερη θύρα USB του υπολογιστή. Στην περίπτωση της πρώτης σύνδεσης, θα πρέπει να περιμένετε περίπου 15 δευτερόλεπτα μέχρι να εγκατασταθούν πλήρως τα προγράμματα οδήγησης
- Το πληκτρολόγιο διαθέτει λογισμικό που σας επιτρέπει να ορίσετε προηγμένες λειτουργίες, τις οποίες πρέπει να κατεβάσετε από την ιστοσελίδα μας [www.natec-zone.com](http://www.natec-zone.com)
- Ανοίξτε το φάκελο εγκατάστασης και, στη συνέχεια, κάντε διπλό κλικ στο εικονίδιο setup.exe
- Ακολουθήστε τις οδηγίες για να εγκαταστήσετε το λογισμικό
- Όταν η εγκατάσταση ολοκληρωθεί με επιτυχία, το εικονίδιο του λογισμικού θα εμφανιστεί στη γραμμή εργασιών. Κάντε διπλό κλικ στο εικονίδιο για να εμφανιστεί η διεπαφή με τις ρυθμίσεις

### 1. ΑΝΤΙΚΑΤΑΣΤΑΣΗ ΔΙΑΚΟΠΤΩΝ

- Αφαιρέστε το κάλυμμα πλήκτρου τραβώντας το κάθετα προς τα επάνω.
- Τοποθετήστε το μεταλλικό κλιπ κάτω από το περίβλημα του διακόπτη στη θέση που υποδεικνύεται στην εικόνα.
- Ενώ πιέζετε τους βραχιόνες του κλιπ στον διακόπτη, ταυτόχρονα τραβήξτε κάθετα προς τα πάνω.
- Τοποθετήστε τον εφεδρικό διακόπτη κάθετα στις οπές στην πλάκα PCB και πιέστε απαλά.
- Τοποθετήστε το κάλυμμα του πλήκτρου και συνδέστε το πληκτρολόγιο στον υπολογιστή.

**Προσοχή:** Εάν ο διακόπτης μετά την αντικατάσταση δεν λειτουργεί, βεβαιωθείτε ότι τα ποδαράκια του διακόπτη είναι σωστά τοποθετημένα στις οπές της πλάκας PCB ή δεν είναι λυγισμένα.

### 2. ΦΩΤΕΙΝΟΤΗΤΑ ΟΠΙΣΘΙΟΥ ΦΩΤΙΣΜΟΥ

Για να αλλάξετε τη φωτεινότητα του οπίσθιου φωτισμού, πατήστε το πλήκτρο Fn + το πλήκτρο με το βέλος προς τα πάνω / προς τα κάτω.

### 3. ΤΑΧΥΤΗΤΑ ΕΦΕ ΟΠΙΣΘΙΟΥ ΦΩΤΙΣΜΟΥ

Για να αλλάξετε την ταχύτητα των εφέ του οπίσθιου φωτισμού, πατήστε το πλήκτρο Fn + το πλήκτρο με το βέλος προς τα αριστερά / προς τα δεξιά.

### 4. ΑΛΛΑΓΗ ΛΕΙΤΟΥΡΓΙΑΣ ΟΠΙΣΘΙΟΥ ΦΩΤΙΣΜΟΥ

Πατήστε τα πλήκτρα Fn + Insert για εναλλαγή ανάμεσα στις 19 λειτουργίες του οπίσθιου φωτισμού.  
Чтобы выбрать один из десяти предустановленных режимов подсветки, нажмите клавиши Fn + 0-9.

### 5. ΛΕΙΤΟΥΡΓΙΑ ΚΛΕΙΔΩΜΑΤΟΣ FN

Πατήστε Fn + Esc για να αλλάξετε την κύρια λειτουργία μεταξύ των πλήκτρων F1-F12 και των πλήκτρων συντόμησης πολυμέσων.

### 6. ΕΠΑΝΑΦΟΡΑ ΕΡΓΟΣΤΑΣΙΑΚΩΝ ΡΥΘΜΙΣΕΩΝ

Όλες οι αποθηκευμένες ρυθμίσεις μπορούν εύκολα να επαναφερθούν στις εργοστασιακές ρυθμίσεις χρησιμοποιώντας τα πλήκτρα [Fn + Πλήκτρο διαστήματος].

Για την επαναφορά των εργοστασιακών ρυθμίσεων, κρατήστε πατημένα τα πλήκτρα [Fn + Πλήκτρο διαστήματος] για πέντε δευτερόλεπτα.

### 7. ΑΛΛΑΓΗ ΤΗΣ ΛΕΙΤΟΥΡΓΙΑΣ ΤΩΝ ΠΛΗΚΤΡΩΝ ΜΕ ΤΑ ΒΕΛΗ

Πατήστε τα πλήκτρα Fn + W για εναλλαγή της λειτουργίας ανάμεσα στα πλήκτρα με τα βέλη και τα πλήκτρα λειτουργιών W, A, S, D.

### 8. ΕΓΚΑΤΑΣΤΑΣΗ ΗΧΟΑΠΟΡΡΟΦΗΤΙΚΟΥ ΑΦΡΟΥ ΚΑΤΩ ΑΠΟ ΤΟ ΠΛΗΚΤΡΟ ΔΙΑΣΤΗΜΑΤΟΣ

Το σετ περιλαμβάνει ηχοαπορροφητικό αφρό που έχει σχεδιαστεί για να μειώνει τον θόρυβο κατά το πάτημα του πλήκτρου διαστήματος, ο οποίος λόγω του σχεδιασμού του, μπορεί να μειώσει την ακρίβεια του πλήκτρου. Δεδομένου ότι κάθε χρήστης έχει διαφορετικές προτιμήσεις, αφήνουμε την απόφαση για τη χρήση του σε εσάς.

- Αφαιρέστε το καπάκι του πλήκτρου τραβώντας το προς τα πάνω.
- Αφαιρέστε την προστατευτική μεμβράνη από τον αφρό ηχοαπορρόφησης που περιλαμβάνεται και κολλήστε τον στο κάτω μέρος του καπακιού του πλήκτρου.
- Επανατοποθετήστε το καπάκι του πλήκτρου και πιέστε το απαλά.

### ΑΠΑΙΤΗΣΕΙΣ

- Προσωπικός υπολογιστής ή συσκευή συμβατή με θύρα USB
- Windows® 7/8/10/11, Android, Linux

### ΕΓΓΥΗΣΗ

- 2ετή εγγύηση κατασκευαστή

\*\*\*\*\*

#### **ΑΣΦΑΛΕΙΑ**

- Να χρησιμοποιείται σύμφωνα με τον προβλεπόμενο σκοπό, η ακατάλληλη χρήση μπορεί να προκαλέσει βλάβη στη συσκευή.
- Οι μη εξουσιοδοτημένες επισκευές ή η αποσυναρμολόγηση ακυρώνουν την εγγύηση και μπορούν να προκαλέσουν ζημιά στο προϊόν.
- Η πτώση ή το χτύπημα της συσκευής ενδέχεται να προκαλέσει ζημιά, γρατζουνιά ή βλάβη με άλλο τρόπο.
- Η συσκευή δεν πρέπει να χρησιμοποιείται σε χαμηλές ή υψηλές θερμοκρασίες, ισχυρό μαγνητικό πεδίο καθώς και σε υγρό ή σκονισμένο περιβάλλον.

\*\*\*\*\*

#### **ΓΕΝΙΚΑ**

- Ασφαλές προϊόν, συμβατό με τις απαιτήσεις της ΕΕ.
- Το προϊόν κατασκευάζεται σύμφωνα με το Ευρωπαϊκό πρότυπο RoHS.
- Η χρήση του συμβόλου WEEE (διαγραμμαμένος κάδος απορριμμάτων) δηλώνει ότι δεν μπορείτε να αντιμετωπίσετε αυτό το προϊόν ως οικιακό απόβλητο. Η σωστή απόρριψη του παλιού εξοπλισμού συμβάλει στην αποτροπή πιθανών αρνητικών επιπτώσεων στο περιβάλλον και τη δημόσια υγεία, που προκύπτουν από την πιθανή παρουσία επικίνδυνων ουσιών, μειγμάτων και εξαρτημάτων, καθώς και την ακατάλληλη αποθήκευση και επεξεργασία αυτού του εξοπλισμού. Η χωριστή συλλογή επιτρέπει επίσης την ανάκτηση υλικών και εξαρτημάτων από τα οποία κατασκευάστηκε η συσκευή. Για περισσότερες πληροφορίες σχετικά με την ανακύκλωση αυτού του προϊόντος, επικοινωνήστε με το κατάστημα λιανικού εμπορίου από όπου αγοράσατε το προϊόν ή τις τοπικές αρχές.
- Με την παρούσα, η εταιρεία IMPAKT S.A. δηλώνει ότι η συσκευή NKL-2391 συμμορφώνεται με τις βασικές απαιτήσεις και άλλες σχετικές διατάξεις των οδηγιών 2014/30/ΕΕ, 2011/65/ΕΕ και 2015/863/ΕΕ. Η πλήρης δήλωση συμμόρφωσης CE διατίθεται στη διεύθυνση [www.impakt.com.pl](http://www.impakt.com.pl) στην καρτέλα προϊόντος.



Scatola	Scatola	Ganci	Borsa
<b>PAP 22</b>	<b>PAP 20</b>	<b>HDPE 2</b>	<b>LDPE 4</b>
Carta	Carta	Plastica	Plastica
<b>RACCOLTRA DIFFERENZIATA</b>			
Verifica le diposizioni del tuo Comune. Riduci il volume della scatola.			

Points de collecte sur [www.quefairemedesdechets.fr](http://www.quefairemedesdechets.fr)  
Privilégiez la réparation ou le don de votre appareil !

**WWW.NATEC-ZONE.COM**

