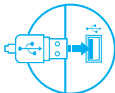


### INSTALLATION

- Connect the device to the USB port in your computer
- System will install driver automatically



### REQUIREMENTS

- PC or compatible device with a USB port
- Windows® 7/8/10/11, Android, Linux

### WARRANTY

- 2 years limited manufacturer warranty



### SAFETY INFORMATION

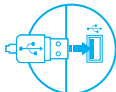
- Use as intended, improper usage may break the device.
- Non-authorized repairs or disassembly voids the warranty and may damage the product.
- Dropping or hitting the device may lead to device being damaged, scratched or flawed in other way.
- Do not use the product in low and high temperatures, strong magnetic fields and damp or dusty surroundings.

### GENERAL

- The safe product, conforming to the EU requirements.
- The safe product, conforming to the UKCA requirements.
- The product is made in accordance with RoHS European standard.
- The WEEE symbol (the crossed-out wheeled bin) using indicates that this product in not home waste. Appropriate waste management aids in avoiding consequences which are harmful for people and environment and result from dangerous materials used in the device, as well as improper storage and processing. Segregated household waste collection aids recycle materials and components of which the device was made. In order to get detailed information about recycling this product please contact your retailer or a local authority.
- Hereby, IMPAKT S.A. declares that that the equipment type NKL-1507, NKL-1948, NKL-1950, NKL-1951, NKL-1958, NKL-1959 is in compliance with Directives 2014/30/EU, 2011/65/EU and 2015/863/EU. The full text of the EU declaration of conformity is available via the product tab at [www.natec-zone.com](http://www.natec-zone.com).

## INSTALLATION

- Connectez le dispositif au port USB.
- Le système installera automatiquement les pilotes.



## EXIGENCES REQUISES

- PC ou périphérique compatible avec un port USB
- Windows® 7/8/10/11, Android, Linux

## GARANTIE

- Garantie constructeur de 2 ans



## SÉCURITÉ

- Utiliser comme prévu, une mauvaise utilisation peut endommager l'appareil.
- Une réparation ou un démontage non autorisés annulera la garantie et peut endommager le produit.
- Faire tomber ou heurter l'appareil peut l'endommager, le rayer ou entraîner un dysfonctionnement de celui-ci.
- N'utilisez pas l'appareil à des températures basses et élevées, dans un champ magnétique puissant ou dans un environnement humide ou poussiéreux.

## GÉNÉRALITÉS

- Produit sûr, conforme aux exigences de l'UE.
- Produit fabriqué conformément à la norme européenne RoHS.
- Le symbole DEEE (poubelle barrée d'une croix) signifie que ce produit ne peut pas être traité comme déchet ménager. L'élimination correcte des déchets d'équipements permet d'éviter les risques pour la santé humaine et l'environnement, résultant de la présence éventuelle de substances, mélanges et composants dangereux dans l'équipement, ainsi que d'un stockage et d'un traitement inappropriés de ces équipements. La collecte sélective permet également de récupérer les matériaux et composants à partir desquels l'appareil a été fabriqué. Pour plus de détails sur le recyclage de ce produit, veuillez contacter le revendeur où vous l'avez acheté ou votre autorité locale.
- Par la présente, IMPAKT SA déclare que l'appareil NKL-1507, NKL-1948, NKL-1950, NKL-1951, NKL-1958, NKL-1959 est conforme aux exigences essentielles et aux autres dispositions pertinentes des directives 2014/30/EU, 2011/65/EU et 2015/863/EU. La déclaration de conformité CE complète est disponible sur [www.natec-zone.com](http://www.natec-zone.com) dans l'onglet du produit.

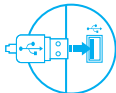


RoHS



## INSTALACIÓN

- Conecte el dispositivo a un puerto USB
- El sistema instalará automáticamente el controlador



## REQUISITOS

- PC u otro dispositivo compatible con un Puerto USB
- Windows® 7/8/10/11, Android, Linux

## GARANTÍA

- 2 años de garantía del fabricante



## SEGURIDAD

- Utilizar conforme a su destino, un uso inadecuado puede ocasionar daños al dispositivo.
- Las reparaciones no autorizadas o el desmontaje anulan la garantía y pueden provocar un daño del producto.
- Dejar caer o golpear el dispositivo puede provocar daños del mismo, arañazos o causar una avería de otra forma.
- No se debe utilizar el dispositivo a temperaturas bajas ni altas, en un campo magnético intenso o en un entorno húmedo o con mucho polvo.

## GENERALIDADES

- Producto seguro, conforme a los requisitos de la UE
- Producto fabricado de acuerdo con la norma europea RoHS
- El símbolo WEEE (cubo de basura tachado) indica que el presente producto no se puede tratar como basura doméstica. La eliminación adecuada de los residuos de aparatos evita los riesgos para la salud humana y el medio ambiente derivados de la posible presencia de sustancias, mezclas y componentes peligrosos en los aparatos, así como del almacenamiento y procesamiento inadecuados de dichos aparatos. La recogida selectiva permite recuperar los materiales y componentes utilizados para fabricar el dispositivo. Para más detalles sobre el reciclaje del presente dispositivo, póngase en contacto con el distribuidor o con las autoridades locales competentes.
- Por la presente, IMPAKT S.A. declara que el dispositivo NKL-1507, NKL-1948, NKL-1950, NKL-1951, NKL-1958, NKL-1959 con los requisitos esenciales y otras disposiciones aplicables de las directivas 2014/30/EU, 2011/65/EU i 2015/863/EU. El texto completo de la declaración de conformidad CE está disponible en la dirección: [www.natec-zone.com](http://www.natec-zone.com), en la pestaña del producto.

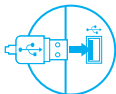


RoHS



## INSTALAÇÃO

- Ligar o aparelho à porta USB.
- O sistema instala automaticamente os drivers.



## REQUISITOS

- PC ou dispositivo compatível com porta USB
- Windows® 7/8/10/11, Android, Linux

## GARANTÍA

- 2 anos de garantia do produtor



## SEGURIDAD

- Utilizar conforme a su destino, un uso inadecuado puede ocasionar daños al dispositivo.
- Las reparaciones no autorizadas o el desmontaje anulan la garantía y pueden provocar un daño del producto.
- Dejar caer o golpear el dispositivo puede provocar daños del mismo, arañazos o causar una avería de otra forma.
- No se debe utilizar el dispositivo a temperaturas bajas ni altas, en un campo magnético intenso o en un entorno húmedo o con mucho polvo.

## GENERALIDADES

- Producto seguro, conforme a los requisitos de la UE
- Producto fabricado de acuerdo con la norma europea RoHS
- El símbolo WEEE (cubo de basura tachado) indica que el presente producto no se puede tratar como basura doméstica. La eliminación adecuada de los residuos de aparatos evita los riesgos para la salud humana y el medio ambiente derivados de la posible presencia de sustancias, mezclas y componentes peligrosos en los aparatos, así como del almacenamiento y procesamiento inadecuados de dichos aparatos. La recogida selectiva permite recuperar los materiales y componentes utilizados para fabricar el dispositivo. Para más detalles sobre el reciclaje del presente dispositivo, póngase en contacto con el distribuidor o con las autoridades locales competentes.
- Pelo presente a IMPAKT S.A. declara que o dispositivo NKL-1507, NKL-1948, NKL-1950, NKL-1951, NKL-1958, NKL-1959 está em conformidade com os requisitos essenciais e outras disposições da diretiva 2014/30/EU, 2011/65/EU e 2015/863/EU. A declaração de conformidade CE completa encontra-se na página [www.natec-zone.com](http://www.natec-zone.com) no separador do produto.

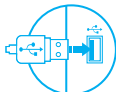


RoHS



## INSTALLATION

- Schließen Sie das Gerät an den USB-Port Ihres Computers
- Das System wird den Treiber automatisch installieren



## ANFORDERUNGEN

- PC oder PC-kompatibles Gerät mit einem USB-Anschluss
- Windows® 7/8/10/11, Android, Linux

## GARANTIE

- 2 Jahre begrenzte Hersteller



## SICHERHEITSINFORMATION

- Bestimmungsgemäß verwenden, unsachgemäßer Gebrauch kann zu Schäden am Gerät führen.
- Unerlaubte Reparaturen oder Demontagen führen zum Erlöschen der Garantie und können das Produkt beschädigen.
- Wenn Sie das Gerät fallen lassen oder anstoßen, kann es beschädigt werden, Kratzer bekommen oder eine Fehlfunktion verursachen.
- Verwenden Sie das Gerät nicht bei niedrigen oder hohen Temperaturen, in starken Magnetfeldern oder in feuchter oder staubiger Umgebung.

## ALLGEMEINE

- Dieses Produkt ist auf Übereinstimmung mit den Anforderungen einer EU-Richtlinie.
- Dieses Produkt wird in Übereinstimmung mit der RoHS Richtlinie hergestellt.
- Das Symbol der durchgestrichenen Mülltonne bedeutet, dass dieses Produkt nicht mit dem unsortierten Hausmüll entsorgt werden darf. Die ordnungsgemäße Behandlung von Elektro- und Elektronik-Altgeräten trägt dazu bei, dass die für Mensch und Umwelt gefährliche Substanzen, sowie durch nicht ordnungsgemäße Lagerung und Weiterverarbeitung der Altgeräte entstehen, vermieden werden. Selektive Sammlung beiträgt dazu, dass die Materialien und Komponenten, aus denen das Gerät hergestellt wurde, recycelt werden können. Die separate Sammlung und Verwertung alter Elektrogeräte verhindert, dass darin enthaltene Stoffe die Gesundheit des Menschen und die Umwelt gefährden.
- IMPAKT S.A. erklärt hiermit, dass das Gerät NKL-1507, NKL-1948, NKL-1950, NKL-1951, NKL-1958, NKL-1959 den grundlegenden Anforderungen und anderen relevanten Bestimmungen der Richtlinien 2014/30/EU, 2011/65/EU i 2015/863/EU entspricht. Die vollständige CE-Konformitätserklärung finden Sie unter [www.natec-zone.com](http://www.natec-zone.com) in der Registerkarte Produkte.

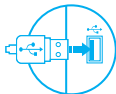


RoHS



**INSTALLATION**

- Anslut enheten till USB-porten
- Systemet kommer att installera drivenheter automatiskt.

**KRAV**

- PC eller USB-kompatibel enhet
- Windows® 7/8/10/11, Android, Linux

**GARANTI**

- 2 års tillverkargaranti

**SÄKERHET**

- Använd endast för avsett ändamål, felaktig användning kan skada enheten.
- Obehörig reparation eller demontering upphäver garantin och kan skada produkten.
- Att tappa eller slå enheten kan skada, repa den eller på annat sätt få den att inte fungera korrekt.
- Använd inte enheten vid låga och höga temperaturer, starkt magnetfält och i en fuktig eller dammig miljö.

**ALLMÄNNA ANVISNINGAR**

- Säker produkt som uppfyller EU: s krav.
- Produkten är tillverkad i enlighet med den europeiska RoHS-standarden.
- WEEE-symbolen (överkorsad papperskorg) innebär att denna produkt inte får behandlas som hushållsavfall. Korrekt avfallshantering av utrustningen gör det möjligt att undvika risker för människors hälsa och miljön, orsakad av eventuell förekomst av farliga ämnen, blandningar och komponenter i utrustningen, samt olämplig lagring och bearbetning av sådan utrustning. Korrekt avfallshantering möjliggör även återvinning av material och komponenter inuti enheten. För detaljerad information om återvinning av denna produkt, kontakta återförsäljaren eller din lokala myndighet.
- Härmed förklarar IMPAKT S.A. att NKL-1507, NKL-1948, NKL-1950, NKL-1951, NKL-1958, NKL-1959 -enheten uppfyller de väsentliga kraven och andra relevanta bestämmelser i direktiven 2014/30/EU, 2011/65/EU och 2015/863/EU. Den fullständiga CE-försäkran om överensstämmelse finns på [www.natec-zone.com](http://www.natec-zone.com) på produktfliken.

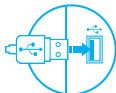


RoHS



## INSTALLAZIONE

- Collega il dispositivo alla porta USB
- Il sistema installerà automaticamente i driver



## REQUISITI

- Dispositivo compatibile con PC o USB
- Windows® 7/8/10/11, Android, Linux

## GARANZIA

- 2 anni di garanzia del produttore



## SICUREZZA

- Utilizzare secondo la destinazione d'uso prevista, l'uso improprio può danneggiare il dispositivo.
- Riparazioni o smontaggi non autorizzati invalidano la garanzia e possono danneggiare il prodotto.
- La caduta o gli urti del dispositivo potrebbero provocare danneggiamenti, graffi o malfunzionamenti.
- Non utilizzare il dispositivo a basse e alte temperature, in presenza di forti campi magnetici e in un ambiente umido o polveroso.

## INFORMAZIONI GENERALI

- Prodotto sicuro, conforme ai requisiti UE.
- Il prodotto è fabbricato in conformità con la norma europea RoHS.
- L'uso del simbolo WEEE (bidone della spazzatura sbarrato) significa che questo prodotto non può essere trattato come rifiuto domestico. Il corretto smaltimento delle apparecchiature di scarto consente di evitare rischi per la salute umana e l'ambiente, derivanti dalla possibile presenza di sostanze, miscele e componenti pericolosi nell'apparecchiatura, nonché da stoccaggio e trattamento inappropriati di tali apparecchiature. La raccolta selettiva consente inoltre il recupero dei materiali e dei componenti da cui è stato prodotto il dispositivo. Per informazioni dettagliate sul riciclaggio di questo prodotto, contattare il rivenditore presso il quale è stato acquistato o l'autorità locale.
- Con la presente, IMPAKT S.A. dichiara che il dispositivo NKL-1507, NKL-1948, NKL-1950, NKL-1951, NKL-1958, NKL-1959 è conforme ai requisiti essenziali e altre disposizioni pertinenti delle Direttive 2014/30/EU, 2011/65/EU e 2015/863/EU. La dichiarazione di conformità CE completa è disponibile su [www.natec-zone.com](http://www.natec-zone.com) nella scheda del prodotto.

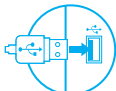


RoHS



## INSTALACJA

- Podłącz urządzenie do portu USB w komputerze
- System automatycznie zainstaluje sterowniki



## WYMAGANIA

- PC lub urządzenie kompatybilne z portem USB
- Windows® 7/8/10/11, Android, Linux

## GWARANCJA

- 2 lata gwarancji producenta



## BEZPIECZEŃSTWO

- Używać zgodnie z przeznaczeniem, niewłaściwe użytkowanie może doprowadzić do uszkodzenia urządzenia.
- Nieautoryzowane naprawy lub demontaż unieważniają gwarancję i mogą spowodować uszkodzenie produktu.
- Upuszczenie lub uderzenie urządzenia może doprowadzić do jego uszkodzenia, zarysowania lub spowodowania usterki w inny sposób.
- Nie należy używać urządzenia w niskich i wysokich temperaturach, silnym polu magnetycznym oraz w otoczeniu wilgotnym lub zapylonym.

## OGÓLNE

- Produkt bezpieczny, zgodny z wymaganiami UE.
- Produkt wyprodukowany zgodnie z europejską normą RoHS.
- Użycie symbolu WEEE (przekreślony kosz) oznacza, że niniejszy produkt nie może być traktowany jako odpad domowy. Prawidłowa utylizacja zużytego sprzętu pozwala uniknąć zagrożeń dla zdrowia ludzi i środowiska naturalnego, wynikających z możliwej obecności w sprzęcie niebezpiecznych substancji, mieszanin oraz części składowych, a także niewłaściwego składowania i przetwarzania takiego sprzętu. Zbiórka selektywna pozwala także na odzyskiwanie materiałów i komponentów, z których wyprodukowane było urządzenie. W celu uzyskania szczegółowych informacji dotyczących recyklingu niniejszego produktu należy skontaktować się z punktem sprzedaży detalicznej, w którym dokonano zakupu, lub organem władzy lokalnej.
- Niniejszym IMPAKT S.A. oświadcza, że urządzenie NKL-1507, NKL-1948, NKL-1950, NKL-1951, NKL-1958, NKL-1959 jest zgodne z zasadniczymi wymaganiami oraz innymi stosownymi postanowieniami dyrektywy 2014/30/UE, 2011/65/UE i 2015/863/UE. Pełna deklaracja zgodności CE znajduje się na stronie [www.natec-zo-ne.com](http://www.natec-zo-ne.com) w zakładce produktu.

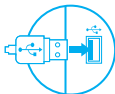


RoHS



### INSTALACE

- Připojte kabel zařízení do USB portu vašeho počítače
- Operační systém automaticky nainstaluje potřebné ovladače



### POŽADAVKY

- Počítač, nebo jiné zařízení s portem USB
- Windows® 7/8/10/11, Android, Linux

### ZÁRUČNÍ DOBA

- 2 roky limitovaná záruka producenta



### BEZPEČNOST

- Používejte podle určení, nesprávné používání může vést k poškození zařízení.
- Neautorizované opravy, nebo demontáž vedou ke ztrátě záruky a mohou způsobit poškození výrobku.
- Pád, nebo úder může způsobit poškození a poškřábání zařízení, nebo jinou závadu výrobku.
- Nepoužívejte zařízení v nízkých, nebo vysokých teplotách, silném magnetickém poli a ve vlhkém nebo prašném prostředí.

### OBECNÉ

- Bezpečný výrobek splňující požadavky EU.
- Zařízení je vyrobené v souladu s evropskou normou RoHS.
- Použití symbolu WEEE (škrtnutý koš) znamená, že s tímto výrobkem nelze nakládat jak s domácím odpadem. Správnou likvidaci výrobku pomáháte předcházet škodlivým následkům, které mohou mít nebezpečný vliv na lidi a životní prostředí, z možné přítomnosti nebezpečných látek, směsí, nebo komponentů, jakož i nesprávné skladování a zpracování takového výrobku. Tříděný sběr odpadu pomáhá recyklovat materiály a součásti, ze kterých bylo zařízení vyrobeno. Podrobné informace o recyklaci tohoto výrobku Vám poskytne prodejce, nebo místní orgány státní správy.
- Impakt S.A. tímto prohlašuje, že zařízení NKL-1507, NKL-1948, NKL-1950, NKL-1951, NKL-1958, NKL-1959 je v souladu se směrnicemi: 2014/30/EU, 2011/65/EU i 2015/863/EU. Plné znění prohlášení o shodě EU je k dispozici na internetové stránce [www.natec-zone.com](http://www.natec-zone.com) v záložce při produktu.

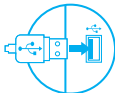


RoHS



### INŠTALÁCIA

- Pripojte kábel zariadenia do USB portu vášho počítača
- Operačný systém automaticky nainštaluje potrebné ovládače



### POŽIADAVKY

- Počítač, alebo iné zariadenie s portom USB
- Windows® 7/8/10/11, Android, Linux

### ZÁRUČNÁ DOBA

- 2 roky limitovaná záruka producenta



### BEZPEČNOSŤ

- Používajte podľa určenia, nesprávne používanie môže viesť k poškodeniu zariadenia.
- Neautorizované opravy alebo demontáž vedú k strate záruky a môžu spôsobiť poškodenie výrobku.
- Pád, alebo úder môže spôsobiť poškodenie a poškrabanie zariadenia, alebo inú závalu výrobku.
- Nepoužívajte zariadenie v nízkych alebo vysokých teplotách, silnom magnetickom poli a vo vlhkom alebo prašnom prostredí.

### VŠEOBECNÉ

- Bezpečný výrobok splňujúci požiadavky EÚ.
- Zariadenie je vyrobené v súlade s európskou normou RoHS.
- Použitie symbolu WEEE (škrtnutý kôš) znamená, že s týmto výrobkom nemožno nakladať ako s domácim odpadom. Správnou likvidáciou výrobku pomáhate predchádzať škodlivým následkom, ktoré môžu mať nebezpečný vplyv na ľudí a životné prostredie, z možnej prítomnosti nebezpečných látok, zmesí, alebo komponentov, ako aj nesprávne skladovanie a spracovanie takéhoto výrobku. Triedený zber odpadu pomáha recyklovať materiály a komponenty, z ktorých boli tieto zariadenia vyrobené. Podrobné informácie o recyklácii tohto výrobku Vám poskytne predajca, alebo miestne orgány štátnej správy.
- IMPAKT S.A. týmto prehlasuje, že zariadenie NKL-1507, NKL-1948, NKL-1950, NKL-1951, NKL-1958, NKL-1959 je v súlade so smernicami: 2014/30/EU, 2011/65/EU i 2015/863/EU. Plné znenie vyhlásenia o zhode EÚ je k dispozícii na internetovej stránke [www.natec-zone.com](http://www.natec-zone.com) v záložke pri produkte.

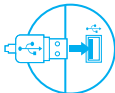


RoHS



**INSTALARE**

- Conectati maus la un port USB liber al computerului dumneavoastra
- Sistemul de operare va instala automat driver-ul necesar.

**CERINTE DE SISTEM**

- PC sau echipament compatibil PC cu un port USB liber
- Windows® 7/8/10/11, Android, Linux

**GARANTIE**

- 2 ani cu raspundere limitata

**SIGURANTA IN UTILIZARE**

- Folosi i produsul în conformitate cu destina ia acestuia, utilizarea necorespunzătoare poate duce la deteriorarea dispozitivului.
- Repararea sau dezasamblarea neautorizată va anula garan ia și poate deteriora produsul.
- Dacă scăpa i sau lovi i dispozitivul, acesta poate fi deteriorat, zgâriat sau poate cauza o func ionare defectuoasă.
- Nu utiliza i dispozitivul la temperaturi scăzute sau ridicate, în câmpuri magnetice puternice sau în medii umede sau prăfuite.

**GENERALE**

- Produsul este unul sigur, conform cu cerintele UE.
- Acest produs este fabricat in concordanta cu standardul european RoHS.
- Utilizarea simbolului WEEE (pubela taiata cu un X) indica faptul ca acest produs nu este deseul menajer. Cand reciclati deseurile in mod corespunzator protejati mediul inconjurator. Colectarea separata a echipamentului folosit ajuta la eliminarea efectelor daunatoare pentru sanatatea umana, cauzate de depozitarea si prelucrarea necorespunzatoare a acestor echipamente. Colectarea separata ajuta de asemenea, la recuperarea materialelor si componentelor scoase din uz pentru productia dispozitivului in cauza. Pentru informatii detaliate privind reciclarea acestui produs va rugam sa contactati vanzatorul sau autoritatile locale.
- Prin prezenta, IMPAKT S.A. declara ca echipamentul radio de tip NKL-1507, NKL-1948, NKL-1950, NKL-1951, NKL-1958, NKL-1959 este in conformitate cu Directivele: 2014/30/EU, 2011/65/EU i 2015/863/EU. Textul complet al declaratiei de conformitate UE este disponibil la adresa de internet [www.natec-zone.com](http://www.natec-zone.com), in pagina produsului.

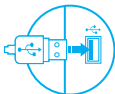


RoHS



### ИНСТАЛАЦИЯ

- Свържете устройството към USB порта на вашия компютър
- Системата ще инсталира драйвера автоматично



### ИЗИСКВАНИЯ

- PC или съвместимо устройство с USB порт
- Windows® 7/8/10/11, Android, Linux



### ГАРАНЦИЯ

- 2 г. гаранция от производителя

### ИНФОРМАЦИЯ ЗА БЕЗОПАСНОСТ

- Да се използва съгласно с предназначението, неправилната употреба може да доведе до увреждане на устройството.
- Не оторизираните ремонти или разглобяване анулират гаранцията и могат да доведат до повреда на продукта.
- Изпускане или удряне на устройството може да доведе до повреда, надраскване или причиняване на повреда по друг начин.
- Устройството не трябва да се използва при ниски и високи температури, силно магнитно поле и във влажна или запрашена среда.

### ОБЩИ УСЛОВИЯ

- Безопасен продукт, съобразен с изискванията на ЕС
- Продуктът е произведен в съответствие със Европейския RoHS стандарт
- Символът на WEEE (зачертана с кръст кофа за боклук), показва, че този продукт не е домашен отпадък. С подходящи средства за управление на отпадъците се избягват на последиците, които са вредни за хората и околната среда и са резултат от опасни материали, използвани в устройството, както и неправилно съхранение и обработка. Защитете околната среда, като рециклирате опасни отпадъци подходящо. За да получите подробна информация за рециклиране на този продукт, моля, свържете се с вашия търговец или местна власт.
- С настоящото IMPAKT S.A. декларира, че радиоапаратурата тип NKL-1507, NKL-1948, NKL-1950, NKL-1951, NKL-1958, NKL-1959 е в съответствие с Директиви 2014/30/EU, 2011/65/EU и 2015/863/EU. Пълният текст на ЕС декларацията за съответствие е достъпен на раздела за продукти на адрес [www.natec-zone.com](http://www.natec-zone.com).

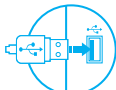


RoHS



## TELEPÍTÉS

- Csatlakoztassa az eszközt az USB-porthoz
- Rendszer automatikusan telepíti az illesztőprogramokat



## KÖVETELMÉNYEK

- PC vagy kompatibilis eszköz USB porttal
- Windows® 7/8/10/11, Android, Linux

## GARANCIA

- 2 év gyártói garancia



## BIZTONSÁG

- Rendeltetésszerűen használandó, a nem megfelelő használata károsíthatja a készüléket.
- Az illetéktelen javítás vagy szétszerelés a jótállást érvényteleníti, és károsíthatja a terméket.
- A készülék leejtése vagy ütése károsodáshoz, megkarcoláshoz vagy más módon meghibásodáshoz vezethet.
- A készüléket nem szabad használni az alacsony és a magas hőmérsékleten, az erős mágneses térben, valamint a nedves vagy a poros környezetben.

## ÁLTALÁNOS

- A termék biztonságos, megfelel az európai uniós követelményeknek.
- A termék megfelel az RoHS szabványnak
- A WEEE jelölés (áthúzott kuka) használata azt jelöli, hogy az adott termék nem kezelhető háztartási hulladékként. Az elavult eszköz megfelelő ártalmatlanítása által elkerülhető az emberi egészségnek és a környezetnek a veszélyeztetése, amit a készülékben előforduló veszélyes anyagok, keverékek vagy alkatrészek okozhatnak, továbbá kiküszöböli a készülék nem megfelelő tárolását és kezelését. A szelektív gyűjtés lehetővé teszi azoknak az anyagoknak és alkatrészeknek a visszanyerését, amelyekből a készülék készült. A termék újrahasznosításával kapcsolatos részletes tájékoztatásért keresd fel a kiskereskedelmi értékesítési pontot, ahol a terméket vetted, vagy a helyi hatóságot!
- Az IMPAKT S.A. kijelenti, hogy az NKL-1507, NKL-1948, NKL-1950, NKL-1951, NKL-1958, NKL-1959 készülék megfelel a 2014/30/EU, 2011/65/EU i 2015/863/EU irányelvek alapvető követelményeinek és egyéb vonatkozó rendelkezéseinek. A teljes CE megfelelőségi nyilatkozat a [www.natec-zone.com](http://www.natec-zone.com) oldalon a termék fül alatt található.

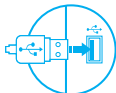


RoHS



## ИНСТАЛАЦИЈА

- Повежите уређај са USB портом
- Систем ће аутоматски инсталирати управљачке програме



## ЗАХТЕВЕ

- PC или уређај компатибилни са портом USB
- Windows® 7/8/10/11, Android, Linux

## ГАРАНЦИЈАА

- 2 године гаранције произвођача



## БЕЗБЕДНОСТ

- Користите према намени, неправилна употреба може оштетити уређај.
- Неовлашћена поправка или демонтажа поништава гаранцију и може оштетити производ.
- Испуштање или ударање уређаја може га оштетити, огребати или на други начин узроковати квар.
- Не користите уређај на ниским и високим температурама, јаком магнетном пољу и у влажном или прашњавом окружењу.

## ОПШТЕ

- Безбедни производ, у склопу са захтевима ЕУ.
- Произвођен у склопу са европским стандардом RoHS.
- Употреба симбола WEEE (прецртана канта) означаје да према овом производу неможе се опходити као према кућним отпадима. Исправна утилизација искоришћеног уређаја омогућава избегавање опасности за здравље људи и животне средине, који могу се објавити због могуће присутности опасних супстанција, мешавина или дела уређаја, чак и неисправног складирања и рециклирања таквих уређаја. Селективно складирање омогућава чак и рециклирање материјала и дела од којих је био направљен уређај. За детаљне информације у оквиру рециклирања овог производа мора да се контактира малопродају у којој купили сте производ, или са органом локалној власти.
- ИМПАКТ С.А. изјављује да уређај NKL-1507, NKL-1948, NKL-1950, NKL-1951, NKL-1958, NKL-1959 је у складу са основним захтевима и другим прикладним одлуцима директиве 2014/30/EУ, 2011/65/EУ и 2015/863/EУ. Читава декларација усаглашеношћу СЕ налази се на вебстраници [www.natec-zone.com](http://www.natec-zone.com) у секцији производа.

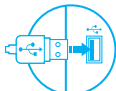


RoHS



## УСТАНОВКА

- Подключите устройство к порту USB на компьютере
- Система автоматически установит драйвер



## СИСТЕМНЫЕ ТРЕБОВАНИЯ

- ПК или устройство с портом USB
- Windows® 7/8/10/11, Android, Linux

## ГАРАНТИЯ

- 2 года ограниченной гарантии изводителя



## БЕЗОПАСНОСТЬ

- Использовать по назначению, неправильная эксплуатация может привести к повреждению устройства.
- Самовольный ремонт или демонтаж приводят к отмене гарантии и могут вызвать повреждения продукта.
- Падение устройства или столкновение с ним может привести к его повреждению, появлению царапин или вызвать другие неисправности.
- Не используйте устройство при низких и высоких температурах, сильном магнитном поле, а также во влажной или пыльной среде.

## ОБЩАЯ ИНФОРМАЦИЯ

- Продукт безопасен, соответствует требованиям ЕС и ТС.
- Продукт изготовлен согласно европейской норме RoHS.
- Использование символа WEEE (перечёркнутый мусорный бак) обозначает то, что продукт не может рассматриваться в качестве бытовых отходов. Для получения более подробной информации относительно переработки продукта, обратитесь в розничный пункт продажи, в котором вы купили данный продукт или же с локальным органом власти.
- Таким образом, ИМПАКТ S.A. заявляет, что устройство NKL-1507, NKL-1948, NKL-1950, NKL-1951, NKL-1958, NKL-1959 соответствует директиве 2014/30/EU, 2011/65/EU и 2015/863/EU. Полный текст декларации соответствия CE доступна во вкладке продукта на сайте [www.natec-zone.com](http://www.natec-zone.com).

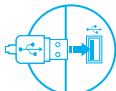


RoHS



### ΕΓΚΑΤΑΣΤΑΣΗ

- Συνδέστε τη συσκευή στη θύρα USB
- Το σύστημα θα εγκαταστήσει αυτόματα τα προγράμματα οδήγησης



### ΑΠΑΙΤΗΣΕΙΣ

- Προσωπικός υπολογιστής ή συσκευή συμβατή με θύρα USB
- Windows® 7/8/10/11, Android, Linux



### ΕΓΓΥΗΣΗ

- Ζετή εγγύηση κατασκευαστή

### ΑΣΦΑΛΕΙΑ

- Να χρησιμοποιείται σύμφωνα με τον προβλεπόμενο σκοπό, η ακατάλληλη χρήση μπορεί να προκαλέσει βλάβη στη συσκευή.
- Οι μη εξουσιοδοτημένες επισκευές ή η αποσυναρμολόγηση ακυρώνουν την εγγύηση και μπορούν να προκαλέσουν ζημιά στο προϊόν.
- Η πτώση ή το χτύπημα της συσκευής ενδέχεται να προκαλέσει ζημιά, γρατζουνιά ή βλάβη με άλλο τρόπο.
- Η συσκευή δεν πρέπει να χρησιμοποιείται σε χαμηλές ή υψηλές θερμοκρασίες, ισχυρό μαγνητικό πεδίο καθώς και σε υγρό ή σκονισμένο περιβάλλον.

### ΓΕΝΙΚΑ

- Ασφαλές προϊόν, συμβατό με τις απαιτήσεις της ΕΕ.
- Το προϊόν κατασκευάζεται σύμφωνα με το Ευρωπαϊκό πρότυπο RoHS.
- Η χρήση του συμβόλου WEEE (διαγραμμένος κάδος απορριμμάτων) δηλώνει ότι δεν μπορείτε να αντιμετωπίζετε αυτό το προϊόν ως οικιακό απόβλητο. Η σωστή απόρριψη του παλιού εξοπλισμού συμβάλει στην αποτροπή πιθανώς αρνητικών επιπτώσεων στο περιβάλλον και τη δημόσια υγεία, που προκύπτουν από την πιθανή παρουσία επικίνδυνων ουσιών, μειγμάτων και εξαρτημάτων, καθώς και την ακατάλληλη αποθήκευση και επεξεργασία αυτού του εξοπλισμού. Η χωριστή συλλογή επιτρέπει επίσης την ανάκτηση υλικών και εξαρτημάτων από τα οποία κατασκευάστηκε η συσκευή. Για περισσότερες πληροφορίες σχετικά με την ανακύκλωση αυτού του προϊόντος, επικοινωνήστε με το κατάστημα λιανικού εμπορίου από όπου αγοράσατε το προϊόν ή τις τοπικές αρχές.
- Με την παρούσα, η εταιρεία IMPAKT S.A. δηλώνει ότι η συσκευή NKL-1507, NKL-1948, NKL-1950, NKL-1951, NKL-1958, NKL-1959 συμμορφώνεται με τις βασικές απαιτήσεις και άλλες σχετικές διατάξεις των οδηγιών 2014/30/ΕΕ, 2011/65/ΕΕ και 2015/863/ΕΕ. Η πλήρης δήλωση συμμόρφωσης CE διατίθεται στη διεύθυνση [www.natec-zone.com](http://www.natec-zone.com) στην καρτέλα προϊόντος.



RoHS

