



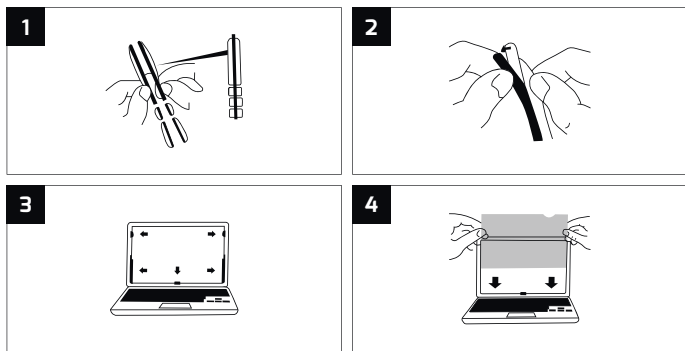
OWL

User Manual

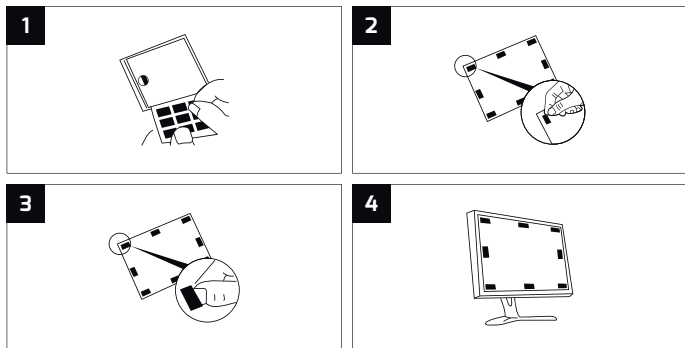
PRODUCER | PRODUCTEUR | PRODUTOR | PRODUTOR | PRODUZENT |
PRODUCENT | PRODUTTORE | PRODUCENT | PRODUCENT | PRODUCENT |
PRODUCĂTOR | ПРОДУЦЕНТ | PRODUCER | ПРОДЮСЕР | ΠΡΟΙΖΒΟΤΑΨ |
ΠΑΡΑΓΩΓΟΣ

IMPAKT S.A.
STANISŁAWA LEMA 16
62-050 MOSINA, POLAND
PRODUCT@IMPAKT.COM.PL
MADE IN PRC

INSTALLATION OPTION 1



INSTALLATION OPTION 2



EN INSTALLATION

OPTION 1

1. Separate double-sided adhesive paper from the sheet.
2. Stick the adhesive paper pieces near the corners of the privacy filter.
It is recommended to put 8 pcs on sizes 21.3" and above.
3. Gently peel off the protective paper.
4. Place the privacy filter onto the screen.

OPTION 2

1. Separate the transparent mounting stripes.
2. Peel off the protective paper.
3. Place the mounting stripes onto the monitor frame.
4. Insert the privacy filter between the mounting stripes and monitor.

ES INSTALACIÓN

OPCIÓN 1

1. Separe el papel adhesivo de doble cara de la hoja.
2. Pegue los trozos de papel adhesivo cerca de las esquinas del filtro de privacidad. Se recomienda poner 8 piezas en tamaños de 21,3" y superiores.
3. Despegue suavemente el papel protector.
4. Coloque el filtro de privacidad en la pantalla.

OPCIÓN 2

1. Separe las bandas de montaje transparentes.
2. Despegue el papel protector.
3. Coloque las tiras de montaje en el marco del monitor.
4. Inserte el filtro de privacidad entre las tiras de montaje y el monitor.

DE INSTALLATION

AUSWAHL 1

1. Trennen Sie das doppelseitig klebende Papier vom Blatt.
2. Kleben Sie die Klebepapierstücke in die Nähe der Ecken des Blickschutzfilters. Es wird empfohlen, 8 Stück bei Größen von 21,3" und mehr anzubringen.
3. Ziehen Sie das Schutzpapier vorsichtig ab.
4. Setzen Sie den Blickschutzfilter auf den Bildschirm.

AUSWAHL 2

1. Trennen Sie die transparenten Montagestreifen ab.
2. Ziehen Sie das Schutzpapier ab.
3. Bringen Sie die Montagestreifen auf dem Monitorrahmen an.
4. Setzen Sie den Blickschutzfilter zwischen den Montagestreifen und dem Monitor ein.

FR INSTALLATION

OPTION 1

1. Séparer le papier adhésif double face de la feuille.
2. Collez les morceaux de papier adhésif près des coins du filtre d'intimité. Il est recommandé de placer 8 pièces sur les tailles de 21,3 » et plus.
3. Décoller délicatement le papier de protection.
4. Placez le filtre de confidentialité sur l'écran.

OPTION 2

1. Séparer les bandes de montage transparentes.
2. Décollez le papier de protection.
3. Placez les bandes de montage sur le cadre du moniteur.
4. Insérez le filtre de confidentialité entre les bandes de montage et le moniteur.

PT INSTALAÇÃO

OPÇÃO 1

1. Separar o papel adesivo de dupla face da folha.
2. Colar os pedaços de papel adesivo junto aos cantos do filtro de privacidade. Recomenda-se a colocação de 8 unidades nos tamanhos de 21,3" e superiores.
3. Retire cuidadosamente o papel de proteção.
4. Colocar o filtro de privacidade no ecrã.

OPÇÃO 2

1. Separar as faixas de montagem transparentes.
2. Retirar o papel de proteção.
3. Coloque as tiras de montagem na estrutura do monitor.
4. Insira o filtro de privacidade entre as faixas de montagem e o monitor.

SE INSTALLATION

ALTERNATIV 1

1. Separera det dubbelsidiga självhäftande papperet från ark.
2. Klistra fast de självhäftande pappersbitarna nära hörnen på insynsskyddet. Vi rekommenderar att du sätter 8 stycken på storlekar från 21,3" och uppåt.
3. Dra försiktigt bort skyddspapperet.
4. Placera sekretessfiltret på skärmen.

ALTERNATIV 2

1. Dra isär de genomskinliga monteringsremsorna.
2. Dra av skyddspapperet.
3. Placera monteringsremsorna på bildskärmsramen.
4. Sätt in sekretessfiltret mellan monteringslisterna och bildskärmen.

IT INSTALLAZIONE

OPZIONE 1

1. Separare la carta biadesiva dal foglio.
2. Incollare i pezzi di carta adesiva vicino agli angoli del filtro privacy. Si consiglia di inserire 8 pezzi per i formati da 21,3" in su.
3. Staccare delicatamente la carta protettiva.
4. Posizionare il filtro privacy sullo schermo.

OPZIONE 2

1. Separare le strisce di montaggio trasparenti.
2. Staccare la carta protettiva.
3. Posizionare le strisce di montaggio sul telaio del monitor.
4. Inserire il filtro privacy tra le strisce di montaggio e il monitor.

CZ INSTALACE

MOŽNOST 1

1. Oddělte oboustranný lepicí papír od archu.
2. Nalepte kousky samolepicího papíru v blízkosti rohů filtru pro ochranu soukromí. Doporučujeme umístit 8 kusů na velikosti 21,3" a větší.
3. Opatrně odlepte ochranný papír.
4. Umístěte filtr pro ochranu soukromí na obrazovku.

MOŽNOST 2

1. Oddělte průhledné montážní pruhy.
2. Odlepte ochranný papír.
3. Umístěte montážní proužky na rám monitoru.
4. Mezi montážní proužky a monitor vložte filtr pro ochranu soukromí.

RO INSTALARE

OPȚIUNEA 1

1. Separați hârtia adezivă față-verso de foaie.
2. Lipiți bucățile de hârtie adezivă lângă colțurile filtrului de confidențialitate. Se recomandă să puneți 8 bucăți pe dimensiuni de 21,3" și peste.
3. Dezlipiți ușor hârtia de protecție.
4. Așezați filtrul de confidențialitate pe ecran.

OPȚIUNEA 2

1. Separați benzile transparente de montare.
2. Dezlipiți hârtia de protecție.
3. Așezați benzile de montare pe rama monitorului.
4. Introduceți filtrul de confidențialitate între benzile de montare și monitor.

PL INSTALACJA

OPCJA 1

1. Oddziel dwustronny papier samoprzylepny od arkusza.
2. Przyklej kawałki papieru samoprzylepnego w pobliżu rogów filtra prywatyzującego. Zaleca się umieszczenie 8 sztuk na rozmiarach 21,3" i większych.
3. Delikatnie odklej papier ochronny.
4. Umieść filtr prywatyzujący na ekranie.

OPCJA 2

1. Oddziel przezroczyste paski mocujące.
2. Odklej papier ochronny.
3. Umieść paski montażowe na ramie monitora.
4. Włóż filtr prywatyzujący między paski montażowe a monitor.

SK INŠTALÁCIA

MOŽNOSŤ 1

1. Oddelte obojstranný lepiaci papier od fólie.
2. Nalepte kúsky lepiaceho papiera v blízkosti rohov filtra na ochranu súkromia. Na veľkosti 21,3" a vyššie sa odporúča umiestniť 8 ks.
3. Opatrne odlepte ochranný papier.
4. Umiestnite filter na ochranu súkromia na obrazovku.

MOŽNOSŤ 2

1. Oddelte priehľadné montážne pruhy.
2. Odlepte ochranný papier.
3. Montážne prúžky umiestnite na rám monitora.
4. Vložte filter na ochranu súkromia medzi montážne pásy a monitor.

BG ИНСТАЛИРАНЕ

ВАРИАНТ 1

1. Отделете двустранната самозалепваща хартия от листа.
2. Залепете парчетата самозалепваща се хартия в близост до ъглата на филтъра за поверителност. Препоръчително е да поставите 8 бр. при размери 21,3" и по-големи.
3. Внимателно отлепете защитната хартия.
4. Поставете филтъра за поверителност върху екрана.

ВАРИАНТ 2

1. Отделете прозрачните монтажни ленти.
2. Отлепете защитната хартия.
3. Поставете монтажните ленти върху рамката на монитора.
4. Поставете филтъра за поверителност между монтажните ленти и монитора.

HU BEÁLLÍTÁS

VÁLASZ 1

1. Válassza le a kétoldalas ragasztópapírt a lapról.
2. Ragassza a ragasztópapírdarabokat az adatvédelmi szűrő sarkaihoz közel. A 21,3"-es és annál nagyobb méreteknél 8 db-ot ajánlott felhelyezni.
3. Óvatosan húzza le a védőpapírt.
4. Helyezze az adatvédelmi szűrőt a képernyőre.

VÁLASZ 2

1. Válassza szét az átlátszó rögzítőcsikokat.
2. Húzza le a védőpapírt.
3. Helyezze a rögzítőcsikokat a monitorkeretre.
4. Helyezze be az adatvédelmi szűrőt a rögzítőcsikok és a monitor közé.

RU УСТАНОВКА

ВАРИАНТ 1

1. Отделите двустороннюю клейкую бумагу от листа.
2. Наклейте кусочки клейкой бумаги по углам фильтра конфиденциальности. Рекомендуется наклеивать 8 штук на размеры 21,3» и выше.
3. Аккуратно отклейте защитную бумагу.
4. Поместите фильтр конфиденциальности на экран.

ВАРИАНТ 2

1. Отделите прозрачные монтажные полосы.
2. Отклейте защитную бумагу.
3. Поместите монтажные полосы на раму монитора.
4. Вставьте фильтр конфиденциальности между монтажными полосами и монитором.

RS ИНСТАЛАЦИЈА

ОПЦИЈА 1

1. Одвојите двострани лепљиви папир од листа.
2. Залепите лепљиве делове папира близу углава филтера за приватност. Препоручљиво је ставити 8 комада на величине 21,3" и више.
3. Нежно скините заштитни папир.
4. Поставите филтер за приватност на екран.

ОПЦИЈА 2

1. Одвојите прозирне траке за монтажу.
2. Скините заштитни папир.
3. Поставите траке за монтирање на оквир монитора.
4. Уметните филтер за приватност између трака за монтирање и монитора.

GR ΕΓΚΑΤΑΣΤΑΣΗ

ΕΠΙΛΟΓΗ 1

1. Ξεχωρίστε το αυτοκόλλητο χαρτί διπλής όψης από το φύλλο.
2. Κολλήστε τα κομμάτια αυτοκόλλητου χαρτιού κοντά στις γωνίες του φίλτρου προστασίας της ιδιωτικής ζωής. Συνιστάται η τοποθέτηση 8 τεμαχίων σε μέγεθος 21,3» και άνω.
3. Αποκολλήστε απαλά το προστατευτικό χαρτί.
4. Τοποθετήστε το φίλτρο προστασίας της ιδιωτικής ζωής πάνω στην οθόνη.

ΕΠΙΛΟΓΗ 2

1. Ξεχωρίστε τις διαφανείς λωρίδες τοποθέτησης.
2. Αποκολλήστε το προστατευτικό χαρτί.
3. Τοποθετήστε τις λωρίδες τοποθέτησης πάνω στο πλαίσιο της οθόνης.
4. Τοποθετήστε το φίλτρο απορρήτου μεταξύ των λωρίδων τοποθέτησης και της οθόνης.

WWW.**NATEC-ZONE**.COM

